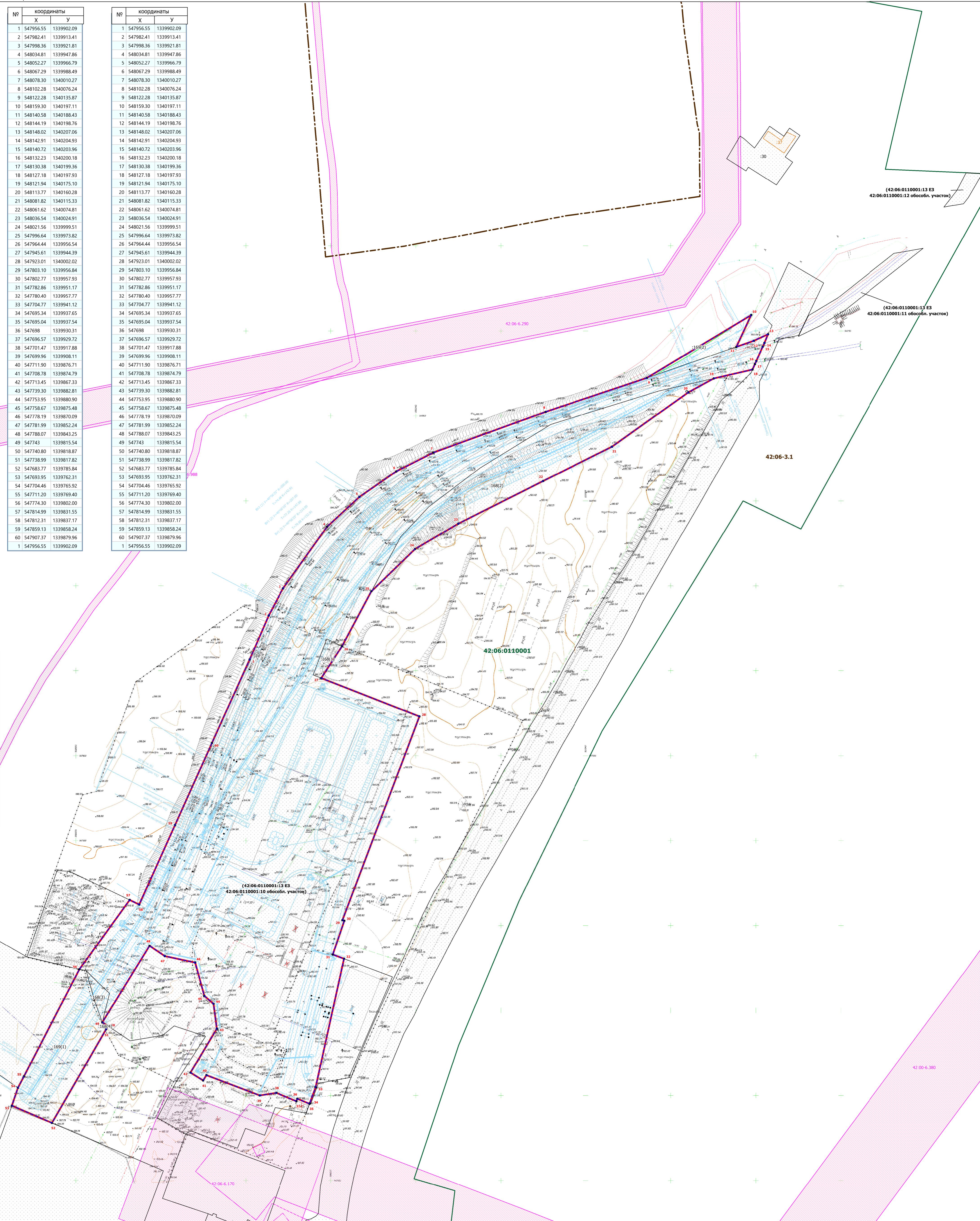


Перечень координат характерных точек красной линии

№	координаты	
	X	Y
1	547956.55	1339902.09
2	547982.41	1339913.41
3	547998.36	1339921.81
4	548034.81	1339947.86
5	548052.27	1339966.79
6	548067.29	1339988.49
7	548078.30	1340010.27
8	548102.28	1340076.24
9	548122.28	1340135.87
10	548159.30	1340197.11
11	548140.58	1340188.43
12	548144.19	1340198.76
13	548148.02	1340207.06
14	548142.91	1340204.93
15	548140.72	1340203.96
16	548132.23	1340200.18
17	548130.38	1340199.36
18	548127.18	1340197.93
19	548121.94	1340175.10
20	548113.77	1340160.28
21	548081.82	1340115.33
22	548061.62	1340074.81
23	548036.54	1340024.91
24	548021.56	1339999.51
25	547996.64	1339973.82
26	547964.44	1339956.54
27	547945.61	1339944.39
28	547923.01	1340002.02
29	547803.10	1339956.84
30	547802.77	1339957.93
31	547782.86	1339951.17
32	547780.40	1339957.77
33	547704.77	1339941.12
34	547695.34	1339937.65
35	547695.04	1339937.54
36	547698	1339930.31
37	547696.57	1339929.72
38	547701.47	1339917.88
39	547699.96	1339908.11
40	547711.90	1339876.71
41	547708.78	1339874.79
42	547713.45	1339867.33
43	547739.30	1339882.81
44	547753.95	1339880.90
45	547758.67	1339875.48
46	547778.19	1339870.09
47	547781.99	1339852.24
48	547788.07	1339843.25
49	547743	1339815.54
50	547740.80	1339818.87
51	547738.99	1339817.82
52	547683.77	1339785.84
53	547693.95	1339762.31
54	547704.46	1339765.92
55	547711.20	1339769.40
56	547774.30	1339802.00
57	547814.99	1339831.55
58	547812.31	1339837.17
59	547859.13	1339858.24
60	547907.37	1339879.96
1	547956.55	1339902.09

Перечень координат характерных точек планируемого размещения линейного объекта

№	координаты	
	X	Y
1	547956.55	1339902.09
2	547982.41	1339913.41
3	547998.36	1339921.81
4	548034.81	1339947.86
5	548052.27	1339966.79
6	548067.29	1339988.49
7	548078.30	1340010.27
8	548102.28	1340076.24
9	548122.28	1340135.87
10	548159.30	1340197.11
11	548140.58	1340188.43
12	548144.19	1340198.76
13	548148.02	1340207.06
14	548142.91	1340204.93
15	548140.72	1340203.96
16	548132.23	1340200.18
17	548130.38	1340199.36
18	548127.18	1340197.93
19	548121.94	1340175.10
20	548113.77	1340160.28
21	548081.82	1340115.33
22	548061.62	1340074.81
23	548036.54	1340024.91
24	548021.56	1339999.51
25	547996.64	1339973.82
26	547964.44	1339956.54
27	547945.61	1339944.39
28	547923.01	1340002.02
29	547803.10	1339956.84
30	547802.77	1339957.93
31	547782.86	1339951.17
32	547780.40	1339957.77
33	547704.77	1339941.12
34	547695.34	1339937.65
35	547695.04	1339937.54
36	547698	1339930.31
37	547696.57	1339929.72
38	547701.47	1339917.88
39	547699.96	1339908.11
40	547711.90	1339876.71
41	547708.78	1339874.79
42	547713.45	1339867.33
43	547739.30	1339882.81
44	547753.95	1339880.90
45	547758.67	1339875.48
46	547778.19	1339870.09
47	547781.99	1339852.24
48	547788.07	1339843.25
49	547743	1339815.54
50	547740.80	1339818.87
51	547738.99	1339817.82
52	547683.77	1339785.84
53	547693.95	1339762.31
54	547704.46	1339765.92
55	547711.20	1339769.40
56	547774.30	1339802.00
57	547814.99	1339831.55
58	547812.31	1339837.17
59	547859.13	1339858.24
60	547907.37	1339879.96
1	547956.55	1339902.09



Условные обозначения

	- граница и обозначение муниципального образования
	- граница и номер кадастрового квартала
	- границы и обозначение ЗОУИТ
	- граница красной линии
	- граница зоны планируемых размещения линейного объекта
	- места размещения объектов капитального строительства, проектируемых в составе линейного объекта
	- границы и обозначение земельных участков учтенных в ЕГРН
	- границы и обозначение объектов недвижимости учтенных в ЕГРН

Примечание:

- 1-ООПТ федерального, регионального и местного значения территории отсутствуют;
- 2-Объекты, обладающие признаками историко-культурного (археологического наследия) на данном участке не выявлены;
- 3-Линия отступа от красных линий в целях определения места допустимого размещения объектов капитального строительства совпадают с границами красных линий;
- 4-Система координат МСК-42, 1 зона;
- 5-Существующие (ранее установленные в соответствии с законодательством РФ) и отменяемые красные линии отсутствуют;
- 6-Границы устанавливаемых красных линий и границы зон размещения проектируемого линейного объекта совпадают;
- 7-Размещение объектов федерального и местного значения не предусмотрено;
- 8-Границы зон планируемого размещения объектов капитального строительства, установленные ранее утвержденной документацией по планировке территории отсутствуют;

Имя	Кол. уч.	Лист	№ док.	Подпись	Дата
Генеральный директор	Артемов А.А.				2025
Кадастровый инженер	Васильева П.П.				2025

ШНФР: 1007:24 ШНПМТ

ДОКУМЕНТАЦИЯ ПО ПЛАНИРОВКЕ ТЕРРИТОРИИ ДЛЯ РЕКОНСТРУКЦИИ ОБЪЕКТА: ЧАСТИ НЕФОРМАЛЬНЫХ ЖЕЛЕЗНОДОРОЖНОГО ПУТИ НЕОБЩЕГО ПОЛЬЗОВАНИЯ АО «РАУЗДА» ПРИМЫКАЮЩЕГО К СТАЦИИ ПЕРОВО ЗАПАДНО-СИБИРСКОЙ ЖЕЛЕЗНОЙ ДОРОГИ

Раздел 1. Проект планировки территории. Графическая часть

Страница	Лист	Листов
ШПТ	1	1

Масштаб 1:1000

ООО "КОКЦ"