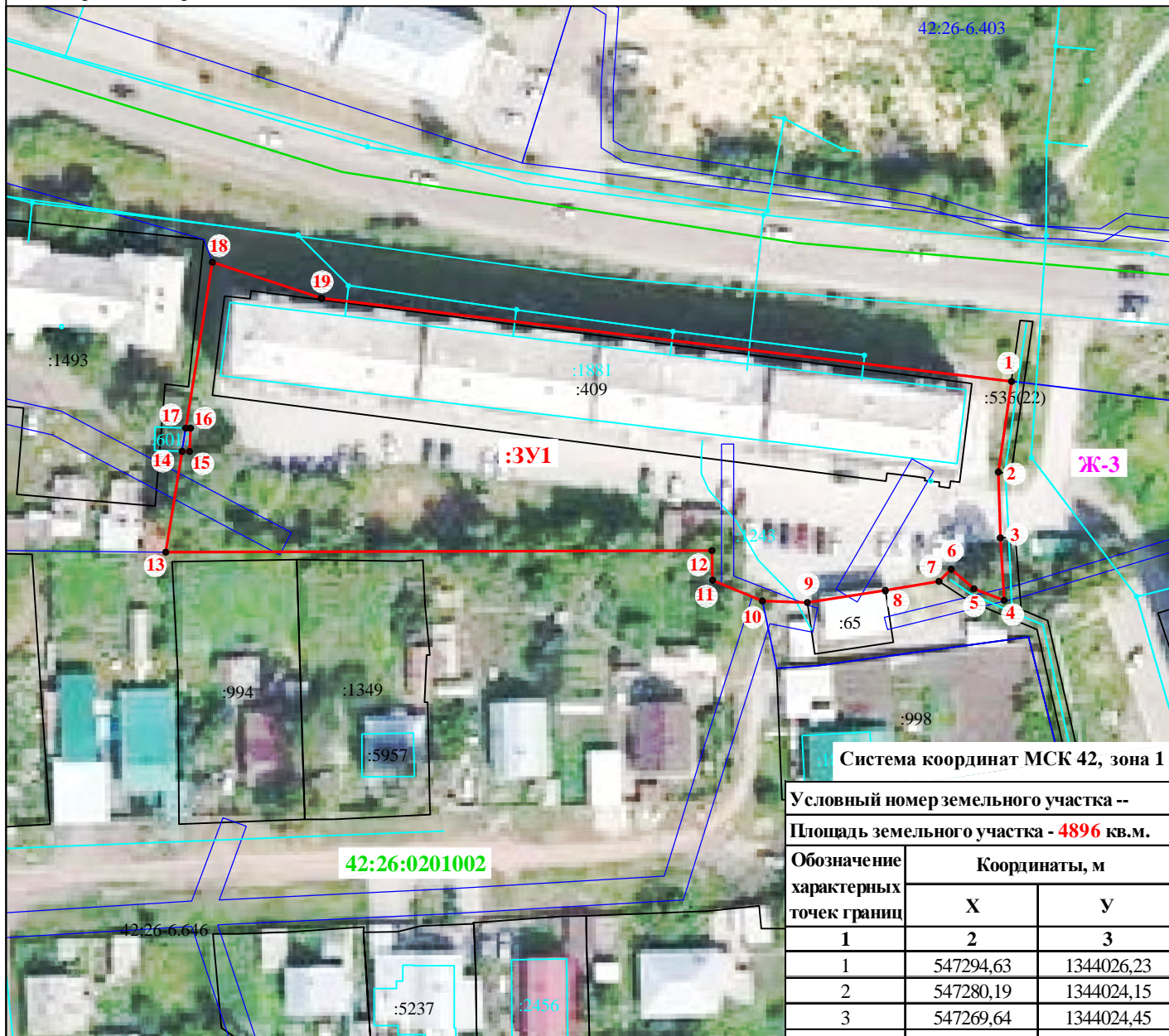


**Схема расположения земельного участка  
на кадастровом плане территории**

**УТВЕРЖДЕНА:**

от "    "    г. №

Кадастровый квартал 42:26:0201002



Система координат МСК 42, зона 1

Условный номер земельного участка --  
Площадь земельного участка - 4896 кв.м.

Обозначение характерных точек границ	Координаты, м	
	X	Y
1	2	3
1	547294,63	1344026,23
2	547280,19	1344024,15
3	547269,64	1344024,45
4	547259,64	1344025,05
5	547261,56	1344020,27
6	547264,69	1344016,65
7	547262,69	1344014,65
8	547261,24	1344006,14
9	547259,36	1343993,67
10	547259,58	1343986,51
11	547262,88	1343978,54
12	547267,61	1343978,48
13	547267,40	1343891,29
14	547283,49	1343893,87
15	547283,45	1343895,11
16	547287,15	1343895,22
17	547287,17	1343894,46
18	547313,64	1343898,70
19	547307,87	1343916,12
1	547294,63	1344026,23

**МАСШТАБ 1:1000**

**УСЛОВНЫЕ ОБОЗНАЧЕНИЯ:**

- - граница кадастрового квартала;
- - граница образуемого земельного участка;
- - часть границы, сведения ЕГРН о которой позволяют однозначно определить ее положение на местности;
- - граница зданий, строений, сооружений;
- - граница зоны с особыми условиями использования территории;
- 1 - характерная точка границы, сведения о которой позволяют однозначно определить её положение на местности;
- :43 - кадастровый номер земельного участка по сведениям ЕГРН;
- :3У1 - обозначение образуемого земельного участка;
- Ж-3 - зона многоэтажной жилой застройки до 10 этажей .

**Примечание:**

- земельный участок образуется путем перераспределения земельного участка с кадастровым номером 42:26:0201002:409 и земель, находящихся в государственной или муниципальной собственности.