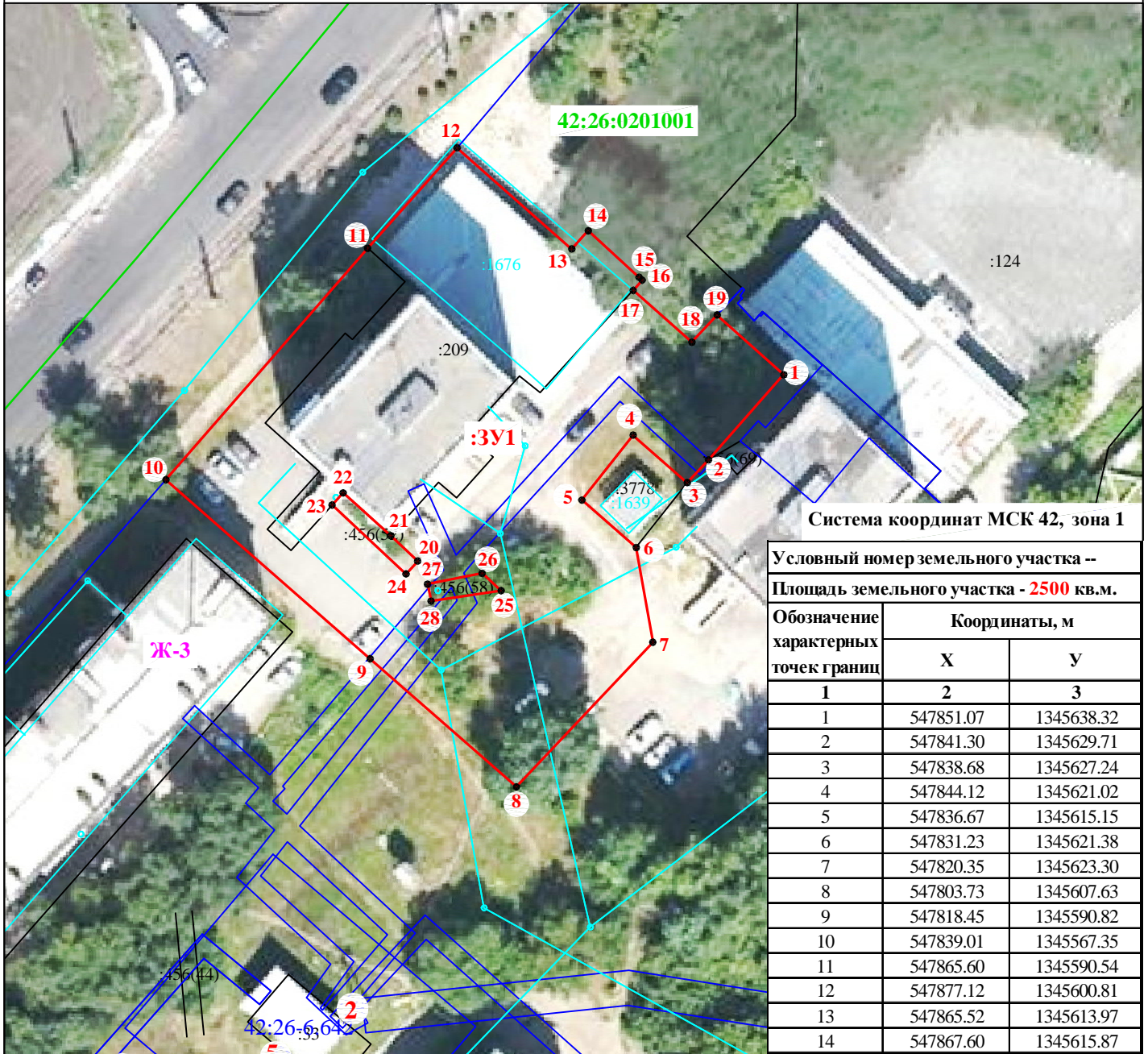


**Схема расположения земельного участка
на кадастровом плане территории**

УТВЕРЖДЕНА:
постановлением администрации
Ленинск-Кузнецкого
муниципального округа

от " ____ " ____ г. № ____

Кадастровый квартал 42:26:0201001



Система координат МСК 42, зона 1

Условный номер земельного участка --
Площадь земельного участка - 2500 кв.м.

Обозначение характерных точек границ	Координаты, м	
	X	Y
1	2	3
1	547851.07	1345638.32
2	547841.30	1345629.71
3	547838.68	1345627.24
4	547844.12	1345621.02
5	547836.67	1345615.15
6	547831.23	1345621.38
7	547820.35	1345623.30
8	547803.73	1345607.63
9	547818.45	1345590.82
10	547839.01	1345567.35
11	547865.60	1345590.54
12	547877.12	1345600.81
13	547865.52	1345613.97
14	547867.60	1345615.87
15	547862.26	1345621.72
16	547861.94	1345622.08
17	547860.75	1345621.05
18	547854.81	1345627.79
19	547857.92	1345630.68
1	547851.07	1345638.32
20	547829.67	1345596.28
21	547832.60	1345593.19
22	547837.51	1345587.72
23	547836.11	1345586.45
24	547828.18	1345594.95
20	547829.67	1345596.28
25	547826.27	1345605.86
26	547828.26	1345603.69
27	547827.03	1345597.42
28	547825.08	1345597.84
25	547826.27	1345605.86

МАСШТАБ 1:700

УСЛОВНЫЕ ОБОЗНАЧЕНИЯ:

- - граница кадастрового квартала;
- - граница уточняемого земельного участка;
- - часть границы, сведения ЕГРН о которой позволяют однозначно определить ее положение на местности;
- - граница зданий, строений, сооружений;
- - граница зоны с особыми условиями использования территории;
- **1** - характерная точка границы, сведения о которой позволяют однозначно определить её положение на местности;
- :181 - кадастровый номер земельного участка по сведениям ЕГРН;
- :ЗУ1** - обозначение образуемого земельного участка;
- Ж-3** - зона многоэтажной жилой застройки до 10 этажей .

Примечание:

- земельный участок образуется путем перераспределения земельного участка с кадастровым номером 42:26:0201001:209 и земель, находящихся в государственной или муниципальной собственности.