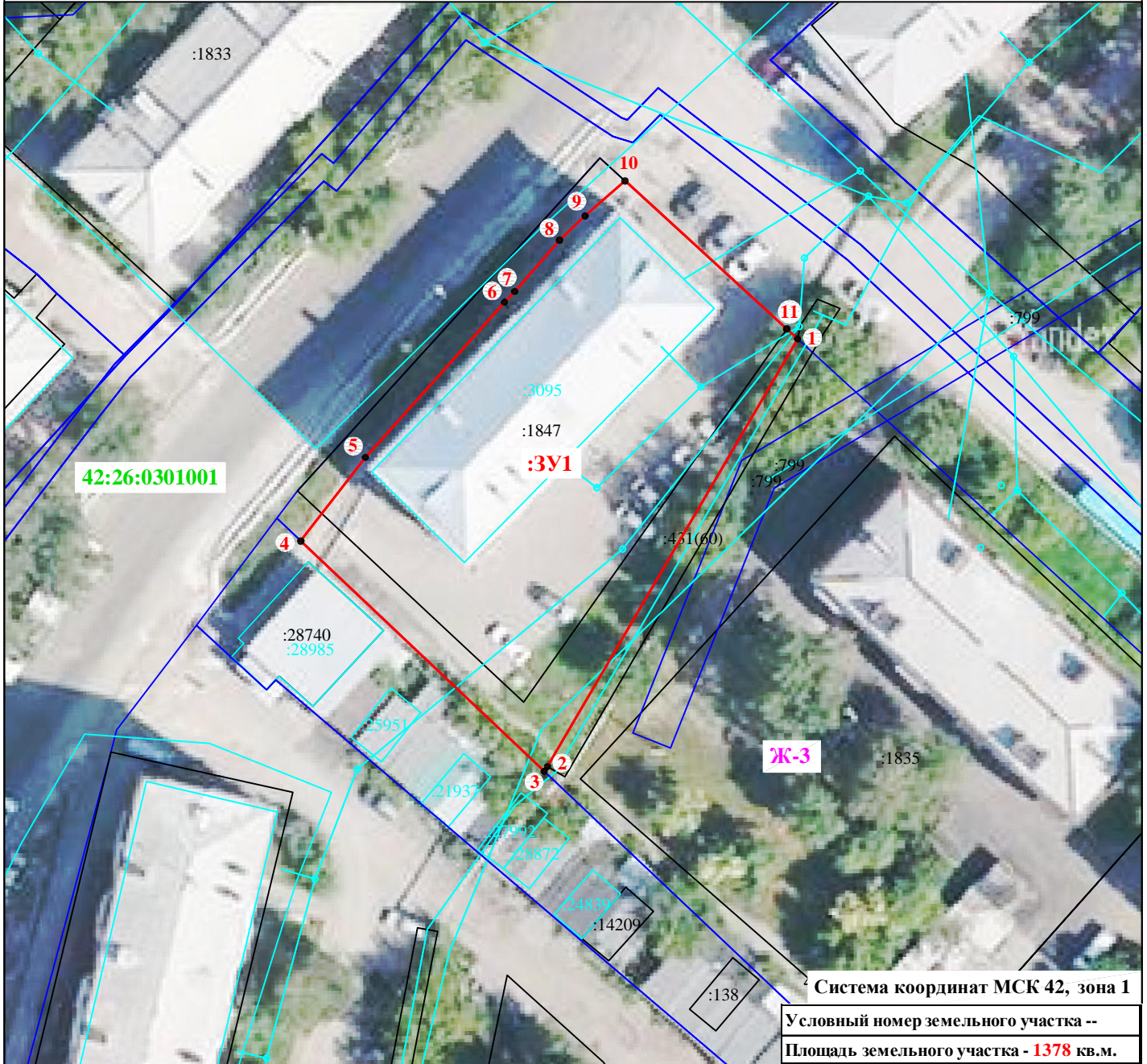


**Схема расположения земельного участка
на кадастровом плане территории**

УТВЕРЖДЕНА:
постановлением администрации
Ленинск-Кузнецкого
муниципального округа

от " ____ " _____ г. № _____

Кадастровый квартал 42:26:0301001



Система координат МСК 42, зона 1

Условный номер земельного участка --		
Площадь земельного участка - 1378 кв.м.		
Обозначение характерных точек границ	Координаты, м	
	X	Y
1	2	3
1	549362,76	1346163,53
2	549320,60	1346138,87
3	549320,13	1346138,55
4	549342,84	1346114,56
5	549351,08	1346120,93
6	549366,38	1346134,64
7	549367,44	1346135,65
8	549372,50	1346140,06
9	549374,88	1346142,58
10	549378,34	1346146,51
11	549363,75	1346162,45
1	549362,76	1346163,53

МАСШТАБ 1:600

УСЛОВНЫЕ ОБОЗНАЧЕНИЯ:

- - граница кадастрового квартала;
- - граница образуемого земельного участка;
- - часть границы, сведения ЕГРН о которой позволяют однозначно определить ее положение на местности;
- - граница зданий, строений, сооружений;
- - граница зоны с особыми условиями использования территории;
- 1** - характерная точка границы, сведения о которой позволяют однозначно определить её положение на местности;
- :43** - кадастровый номер земельного участка по сведениям ЕГРН;
- :3У1** - обозначение образуемого земельного участка;
- Ж-3** - зона многоэтажной жилой застройки до 10 этажей .

Примечание:

- земельный участок образуется путем перераспределения земельного участка с кадастровым номером 42:26:0301001:1847 и земель, находящихся в государственной или муниципальной собственности.