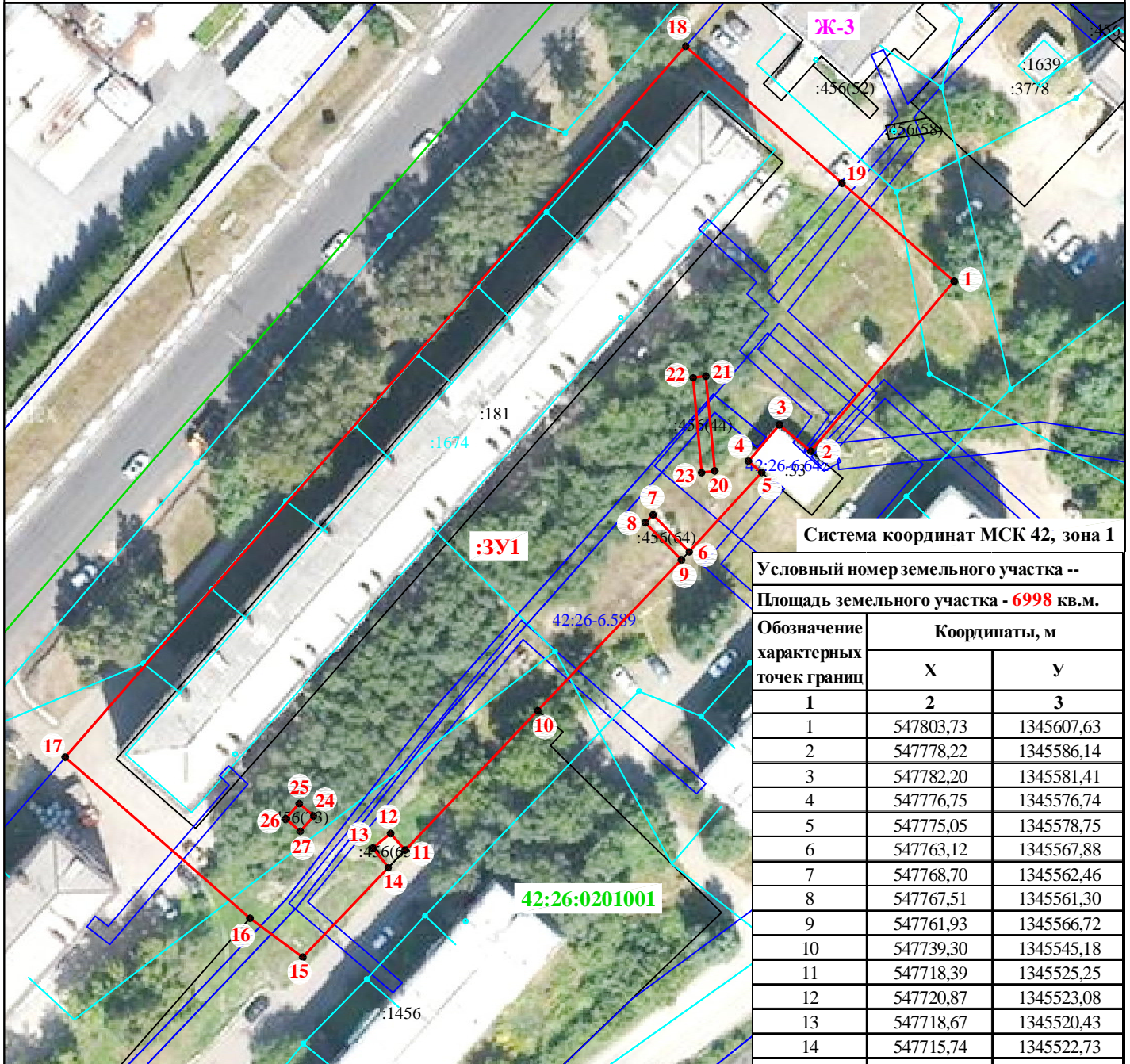


**Схема расположения земельного участка  
на кадастровом плане территории**

**УТВЕРЖДЕНА:**

от "     "     г. №     \_\_\_\_\_

Кадастровый квартал 42:26:0201001



Система координат МСК 42, зона 1

Условный номер земельного участка --

Площадь земельного участка - **6998** кв.м.

Обозначение характерных точек границ	Координаты, м	
	X	Y

1	2	3
1	547803,73	1345607,63
2	547778,22	1345586,14
3	547782,20	1345581,41
4	547776,75	1345576,74
5	547775,05	1345578,75
6	547763,12	1345567,88
7	547768,70	1345562,46
8	547767,51	1345561,30
9	547761,93	1345566,72
10	547739,30	1345545,18
11	547718,39	1345525,25
12	547720,87	1345523,08
13	547718,67	1345520,43
14	547715,74	1345522,73
15	547702,29	1345509,91
16	547708,15	1345501,98
17	547732,32	1345474,27
18	547839,01	1345567,35
19	547818,45	1345590,82
1	547803,73	1345607,63
20	547775,28	1345571,72
21	547789,50	1345570,38
22	547789,25	1345568,48
23	547775,02	1345569,74
20	547775,28	1345571,72
24	547723,49	1345511,53
25	547725,36	1345509,37
26	547723,08	1345507,36
27	547721,21	1345509,52
24	547723,49	1345511,53

**УСЛОВНЫЕ ОБОЗНАЧЕНИЯ:**

**МАСШТАБ 1:900**

- - граница кадастрового квартала;
- - граница образуемого земельного участка;
- - часть границы, сведения ЕГРН о которой позволяют однозначно определить ее положение на местности;
- - граница зданий, строений, сооружений;
- - граница зоны с особыми условиями использования территории;
- **1** - характерная точка границы, сведения о которой позволяют однозначно определить её положение на местности;
- :181 - кадастровый номер земельного участка по сведениям ЕГРН;
- ЗУ1** - обозначение образуемого земельного участка;
- Ж-3** - зона многоэтажной жилой застройки до 10 этажей .

**Примечание:**

- земельный участок образуется путем перераспределения земельного участка с кадастровым номером 42:26:0201001:181 и земель, находящихся в государственной или муниципальной собственности.