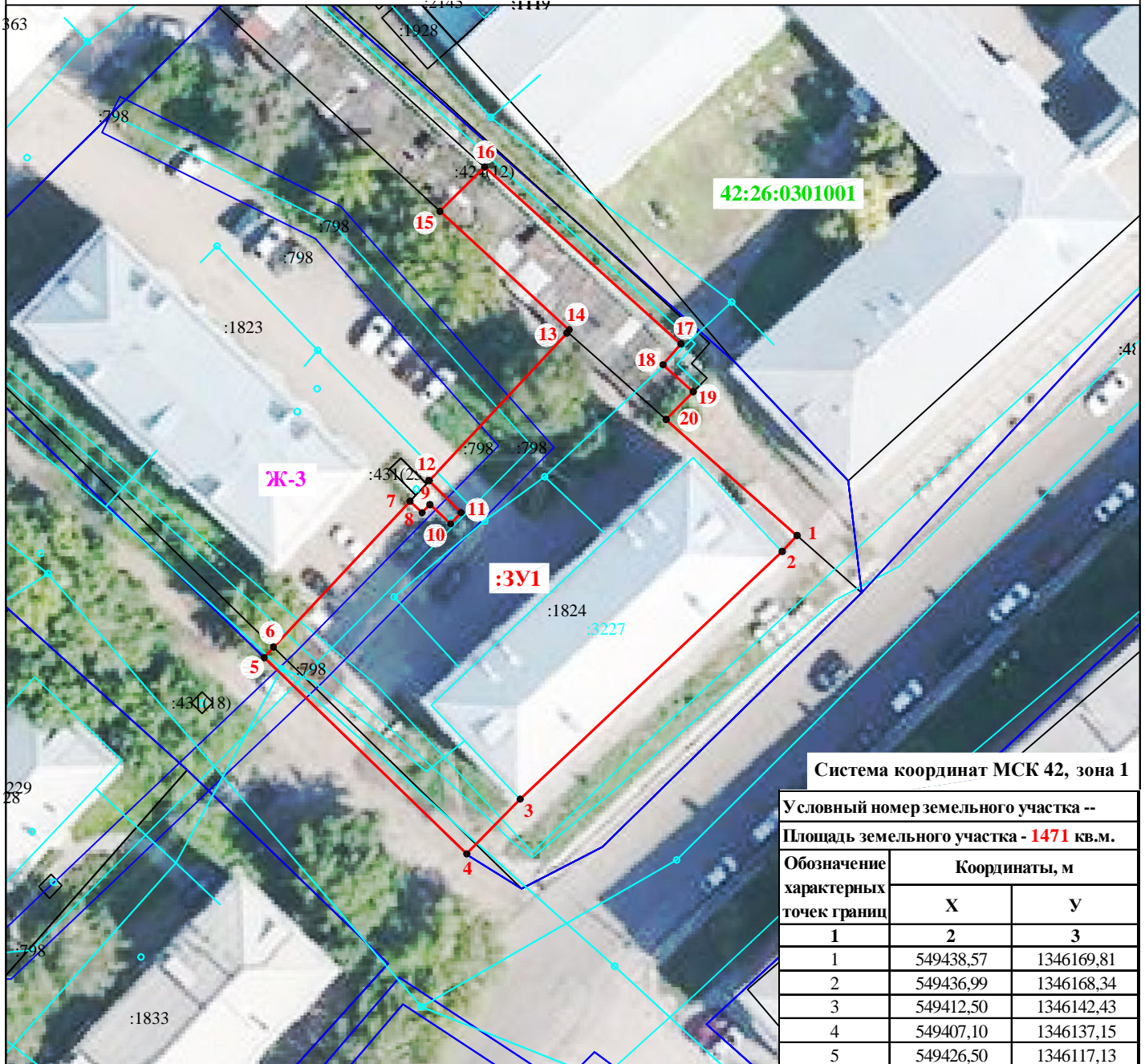


**Схема расположения земельного участка
на кадастровом плане территории**

УТВЕРЖДЕНА:
постановлением администрации
Ленинск-Кузнецкого
муниципального округа

от " ____ " _____ г. № _____

Кадастровый квартал 42:26:0301001



Система координат МСК 42, зона 1

Условный номер земельного участка --

Площадь земельного участка - 1471 кв.м.

Обозначение характерных точек границ	Координаты, м	
	X	Y
1	2	3
1	549438,57	1346169,81
2	549436,99	1346168,34
3	549412,50	1346142,43
4	549407,10	1346137,15
5	549426,50	1346117,13
6	549427,54	1346118,05
7	549441,97	1346131,54
8	549440,82	1346132,73
9	549441,63	1346133,51
10	549439,71	1346135,56
11	549440,84	1346136,58
12	549444,00	1346133,44
13	549458,66	1346147,13
14	549458,84	1346147,28
15	549470,62	1346134,50
16	549475,00	1346138,92
17	549457,51	1346158,33
18	549455,46	1346156,55
19	549452,79	1346159,54
20	549450,04	1346156,86
1	549438,57	1346169,81

МАСШТАБ 1:600

УСЛОВНЫЕ ОБОЗНАЧЕНИЯ:

- - граница кадастрового квартала;
- - граница образуемого земельного участка;
- - часть границы, сведения ЕГРН о которой позволяют однозначно определить ее положение на местности;
- - граница зданий, строений, сооружений;
- - граница зоны с особыми условиями использования территории;
- 1 - характерная точка границы, сведения о которой позволяют однозначно определить её положение на местности;
- :43 - кадастровый номер земельного участка по сведениям ЕГРН;
- :ЗУ1 - обозначение образуемого земельного участка;
- Ж-3 - зона многоэтажной жилой застройки до 10 этажей .

Примечание:

- земельный участок образуется путем перераспределения земельного участка с кадастровым номером 42:26:0301001:1824 и земель, находящихся в государственной или муниципальной собственности.