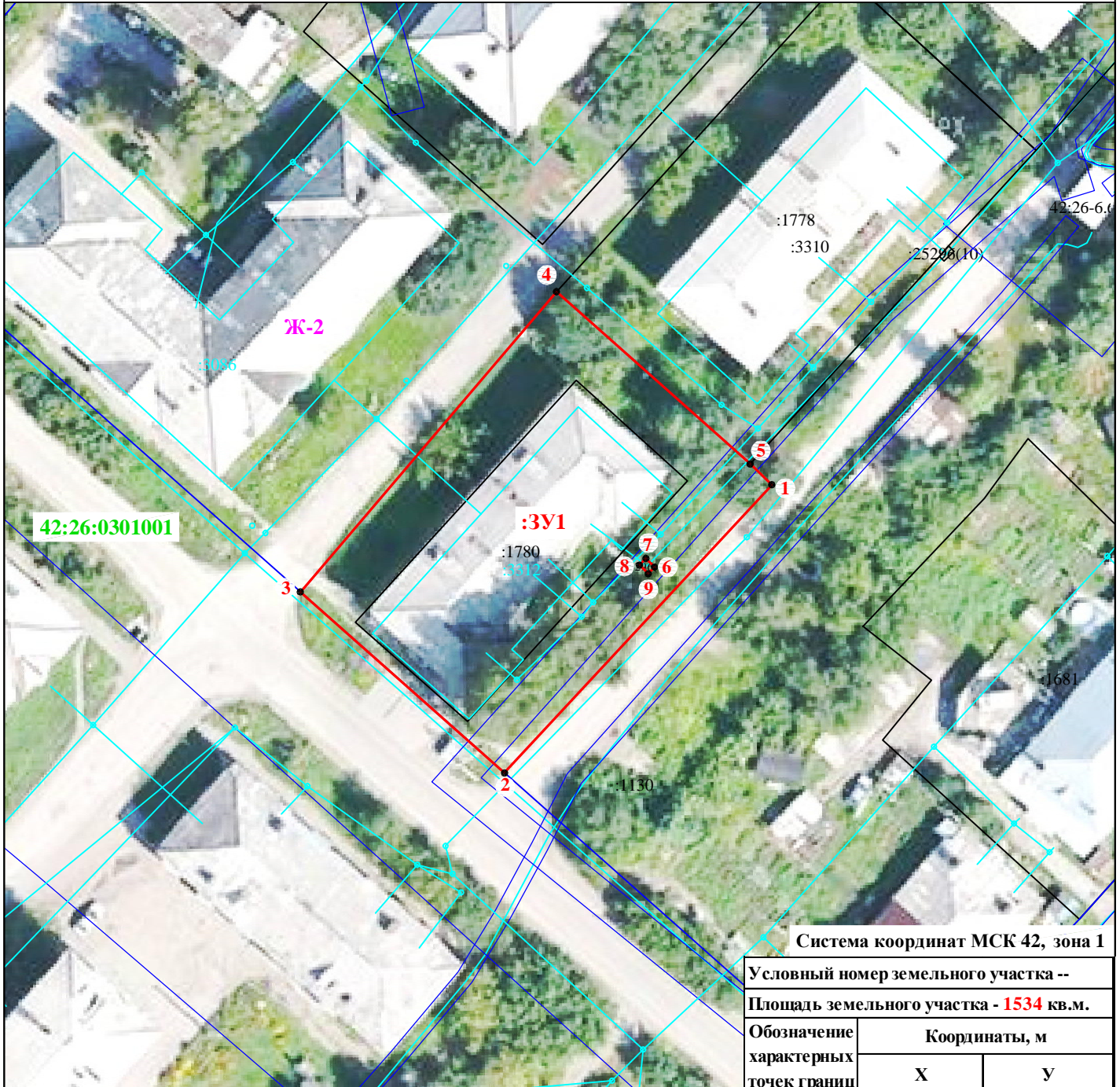


**Схема расположения земельного участка
на кадастровом плане территории**

УТВЕРЖДЕНА:

от " _____ " _____ г. № _____

Кадастровый квартал 42:26:0301001



Система координат МСК 42, зона 1

Условный номер земельного участка --

Площадь земельного участка - **1534** кв.м.

Обозначение характерных точек границ	Координаты, м	
	X	Y
1	2	3
1	549728,11	1347049,16
2	549694,17	1347017,69
3	549715,48	1346993,67
4	549750,83	1347023,82
5	549730,56	1347046,62
1	549728,11	1347049,16
6	549718,42	1347035,37
7	549719,43	1347034,33
8	549718,64	1347033,58
9	549717,63	1347034,62
6	549718,42	1347035,37

МАСШТАБ 1:700

УСЛОВНЫЕ ОБОЗНАЧЕНИЯ:

- - граница кадастрового квартала;
- - граница образуемого земельного участка;
- - часть границы, сведения ЕГРН о которой позволяют однозначно определить ее положение на местности;
- - граница зданий, строений, сооружений;
- - граница зоны с особыми условиями использования территории;
- 1** - характерная точка границы, сведения о которой позволяют однозначно определить её положение на местности;
- :338 - кадастровый номер земельного участка по сведениям ЕГРН;
- :3У1** - обозначение образуемого земельного участка;
- Ж-2** - зона малоэтажной смешанной жилой застройки 2–4 этажа.

Примечание:

- земельный участок образуется путем перераспределения земельного участка с кадастровым номером 42:26:0301001:1780 и земель, находящихся в государственной или муниципальной собственности.