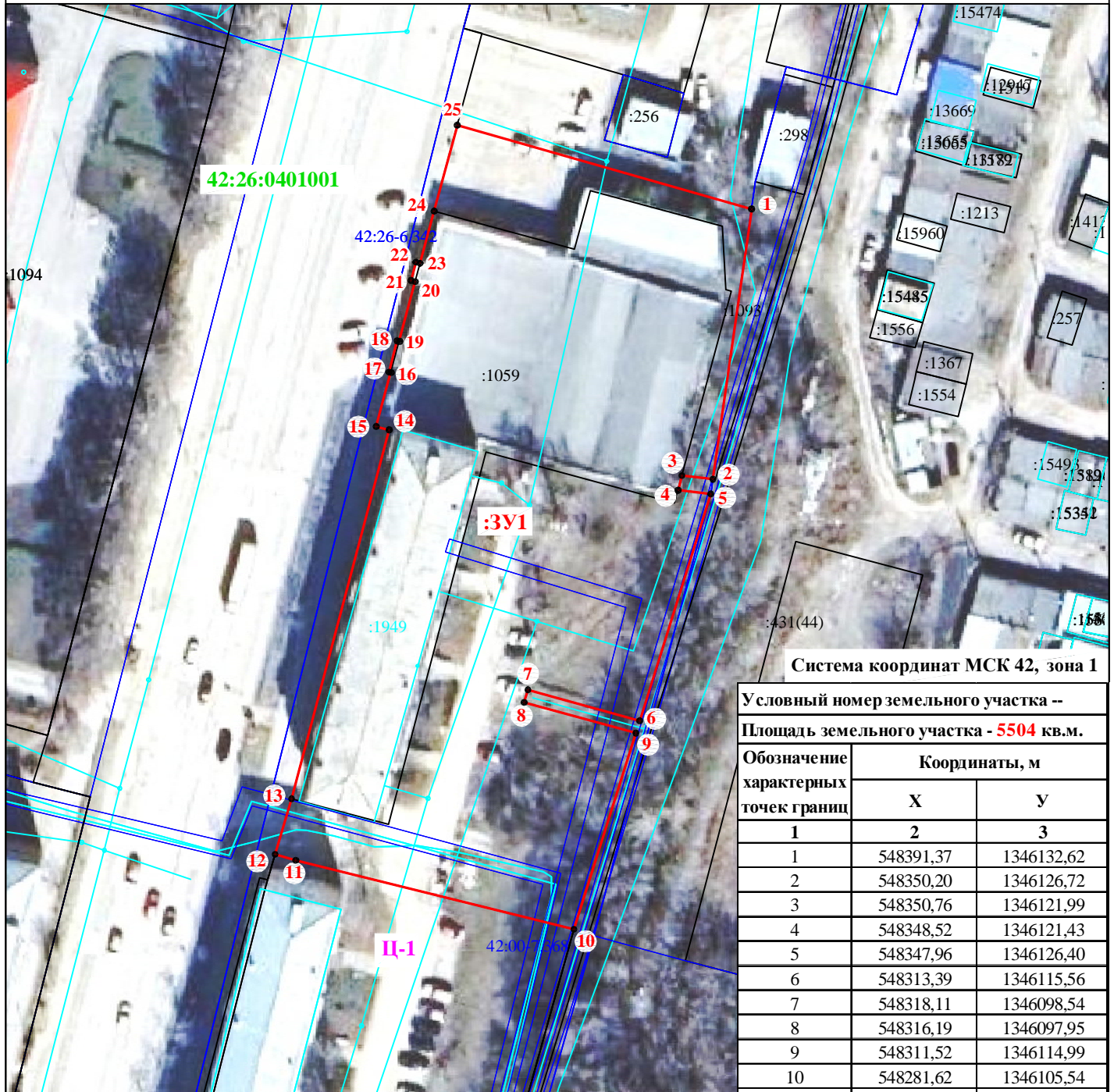


**Схема расположения земельного участка
на кадастровом плане территории**

УТВЕРЖДЕНА:

от " " г. №

Кадастровый квартал 42:26:0401001



Система координат МСК 42, зона 1

Условный номер земельного участка --
Площадь земельного участка - **5504** кв.м.

Обозначение характерных точек границ	Координаты, м	
	X	Y
1	548391,37	1346132,62
2	548350,20	1346126,72
3	548350,76	1346121,99
4	548348,52	1346121,43
5	548347,96	1346126,40
6	548313,39	1346115,56
7	548318,11	1346098,54
8	548316,19	1346097,95
9	548311,52	1346114,99
10	548281,62	1346105,54
11	548292,12	1346063,15
12	548293,04	1346060,00
13	548301,50	1346062,51
14	548357,72	1346077,39
15	548358,24	1346075,41
16	548366,45	1346077,62
17	548366,52	1346077,34
18	548371,29	1346078,60
19	548371,21	1346078,90
20	548380,31	1346081,35
21	548380,48	1346080,71
22	548383,28	1346081,46
23	548383,11	1346082,10
24	548391,05	1346084,24
25	548404,15	1346087,77
1	548391,37	1346132,62

УСЛОВНЫЕ ОБОЗНАЧЕНИЯ:

МАСШТАБ 1:900

- - граница кадастрового квартала;
- - граница образуемого земельного участка;
- - часть границы, сведения ЕГРН о которой позволяют однозначно определить ее положение на местности;
- - граница зданий, строений, сооружений;
- - граница зоны с особыми условиями использования территории;
- **1** - характерная точка границы, сведения о которой позволяют однозначно определить её положение на местности;
- :43** - кадастровый номер земельного участка по сведениям ЕГРН;
- :ЗУ1** - обозначение образуемого земельного участка;
- Ц-1** - зона делового, общественного и коммерческого назначения.

Примечание:

- земельный участок образуется путем перераспределения земельного участка с кадастровым номером 42:26:0401001:1059 и земель, находящихся в государственной или муниципальной собственности.