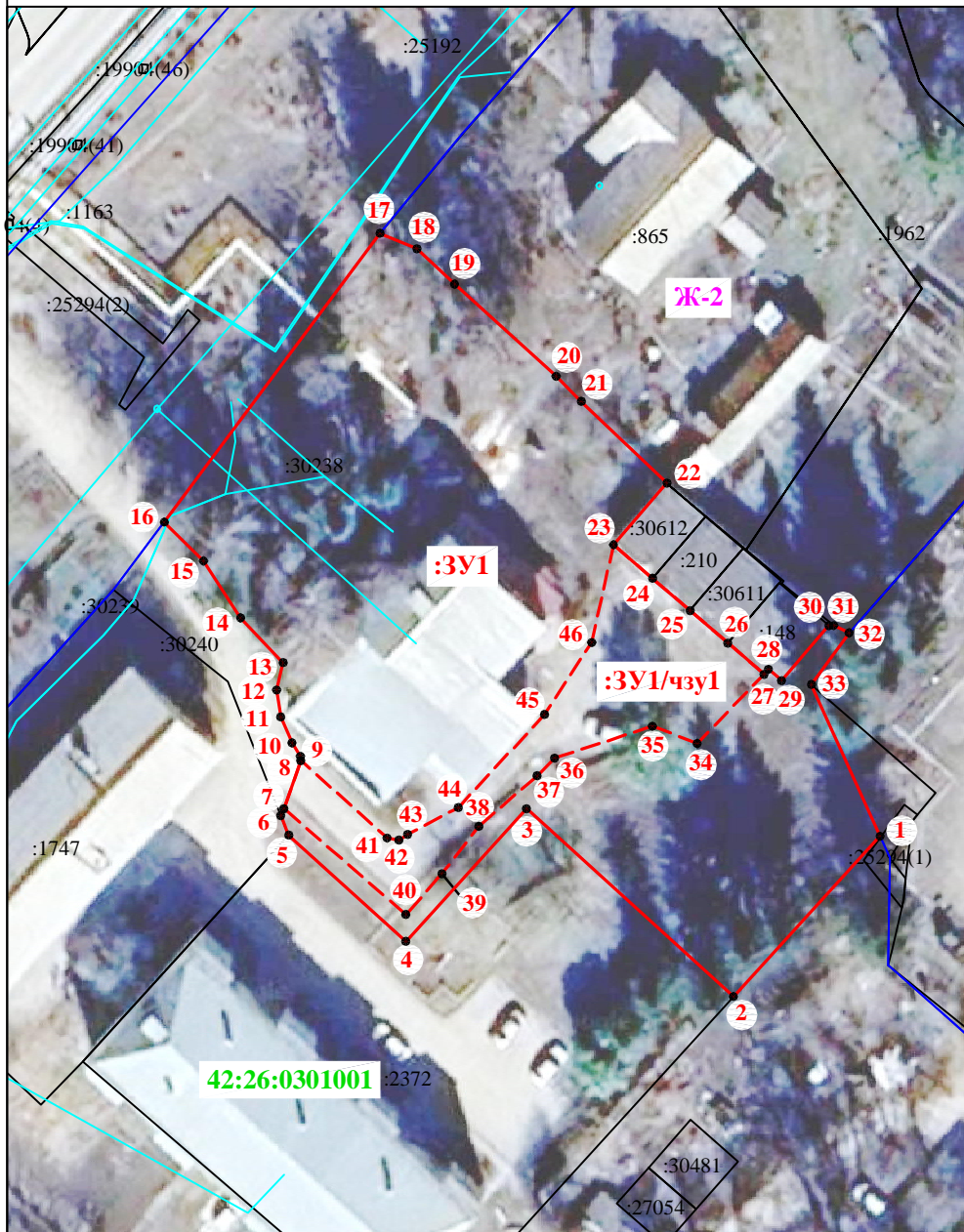


Схема расположения земельного участка на кадастровом плане территории

УТВЕРЖДЕНА:

от " " г. №

Кадастровый квартал 42:26:0301001



Условный номер земельного участка --

Площадь земельного участка - **2484 кв.м.**

Обозначение характерных точек границ	Координаты, м	
	X	Y
1	549902,78	1346804,46
2	549887,57	1346790,58
3	549905,39	1346770,97
4	549892,80	1346759,54
5	549902,88	1346748,43
6	549904,74	1346747,69
7	549905,39	1346747,97
8	549909,94	1346749,58
9	549910,16	1346749,65
10	549911,63	1346748,75
11	549914,07	1346747,68
12	549916,65	1346747,29
13	549919,23	1346747,90
14	549923,48	1346743,87
15	549928,87	1346740,36
16	549932,55	1346736,64
17	549959,94	1346757,09
18	549958,49	1346760,58
19	549955,12	1346764,15
20	549946,40	1346773,77
21	549944,00	1346776,16
22	549936,26	1346784,27
23	549930,41	1346779,21
24	549927,24	1346782,90
25	549924,17	1346786,46
26	549921,09	1346790,03
27	549918,13	1346793,48
28	549918,61	1346793,88
29	549917,53	1346795,13
30	549922,75	1346799,62
31	549922,76	1346800,07
32	549922,05	1346801,54
33	549917,15	1346797,96
1	549902,78	1346804,46

Площадь части земельного участка - **344 кв.м.**

Обозначение характерных точек границ	Координаты, м	
	X	Y
1	549902,78	1346804,46
2	549887,57	1346790,58
3	549905,39	1346770,97
4	549892,80	1346759,54
5	549902,88	1346748,43
6	549904,74	1346747,69
7	549905,39	1346747,97
8	549909,94	1346749,58
9	549910,16	1346749,65
10	549911,63	1346748,75
11	549914,07	1346747,68
12	549916,65	1346747,29
13	549919,23	1346747,90
14	549923,48	1346743,87
15	549928,87	1346740,36
16	549932,55	1346736,64
17	549959,94	1346757,09
18	549958,49	1346760,58
19	549955,12	1346764,15
20	549946,40	1346773,77
21	549944,00	1346776,16
22	549936,26	1346784,27
23	549930,41	1346779,21
24	549927,24	1346782,90
25	549924,17	1346786,46
26	549921,09	1346790,03
27	549918,13	1346793,48
28	549918,61	1346793,88
29	549917,53	1346795,13
30	549922,75	1346799,62
31	549922,76	1346800,07
32	549922,05	1346801,54
33	549917,15	1346797,96
34	549911,56	1346787,14
35	549913,21	1346782,89
36	549910,18	1346773,63
37	549908,51	1346771,97
38	549903,71	1346766,43
39	549899,21	1346762,95
40	549895,34	1346759,53
7	549905,39	1346747,97
8	549909,94	1346749,58
41	549902,61	1346757,76
42	549902,40	1346758,88
43	549902,96	1346759,71
44	549905,48	1346764,50
45	549914,30	1346772,66
46	549921,15	1346777,14
23	549930,41	1346779,21
24	549927,24	1346782,90
25	549924,17	1346786,46
26	549921,09	1346790,03
27	549918,13	1346793,48

МАСШТАБ 1:700

УСЛОВНЫЕ ОБОЗНАЧЕНИЯ:

- - граница кадастрового квартала;
- - граница образуемого земельного участка;
- - часть границы, сведения ЕГРН о которой позволяют однозначно определить ее положение на местности;
- - граница зданий, строений, сооружений;
- - граница зоны с особыми условиями использования территории;
- **1** - характерная точка границы, сведения о которой позволяют однозначно определить её положение на местности;
- :181 - кадастровый номер земельного участка по сведениям ЕГРН;
- :ЗУ1** - обозначение образуемого земельного участка;
- :ЗУ1/чзу1** - обозначение образуемой части земельного участка;
- Ж-2** - зона малоэтажной смешанной жилой застройки 2-4 этажа .

Примечание:

- одновременно с образованием земельного участка из земель, находящихся в государственной или муниципальной собственности, образуется часть земельного участка для обеспечения доступа к земельным участкам с кадастровыми номерами 42:26:0301001:30612, 42:26:0301001:210, 42:26:0301001:30611, 42:26:0301001:148.

Система координат МСК 42, зона 1