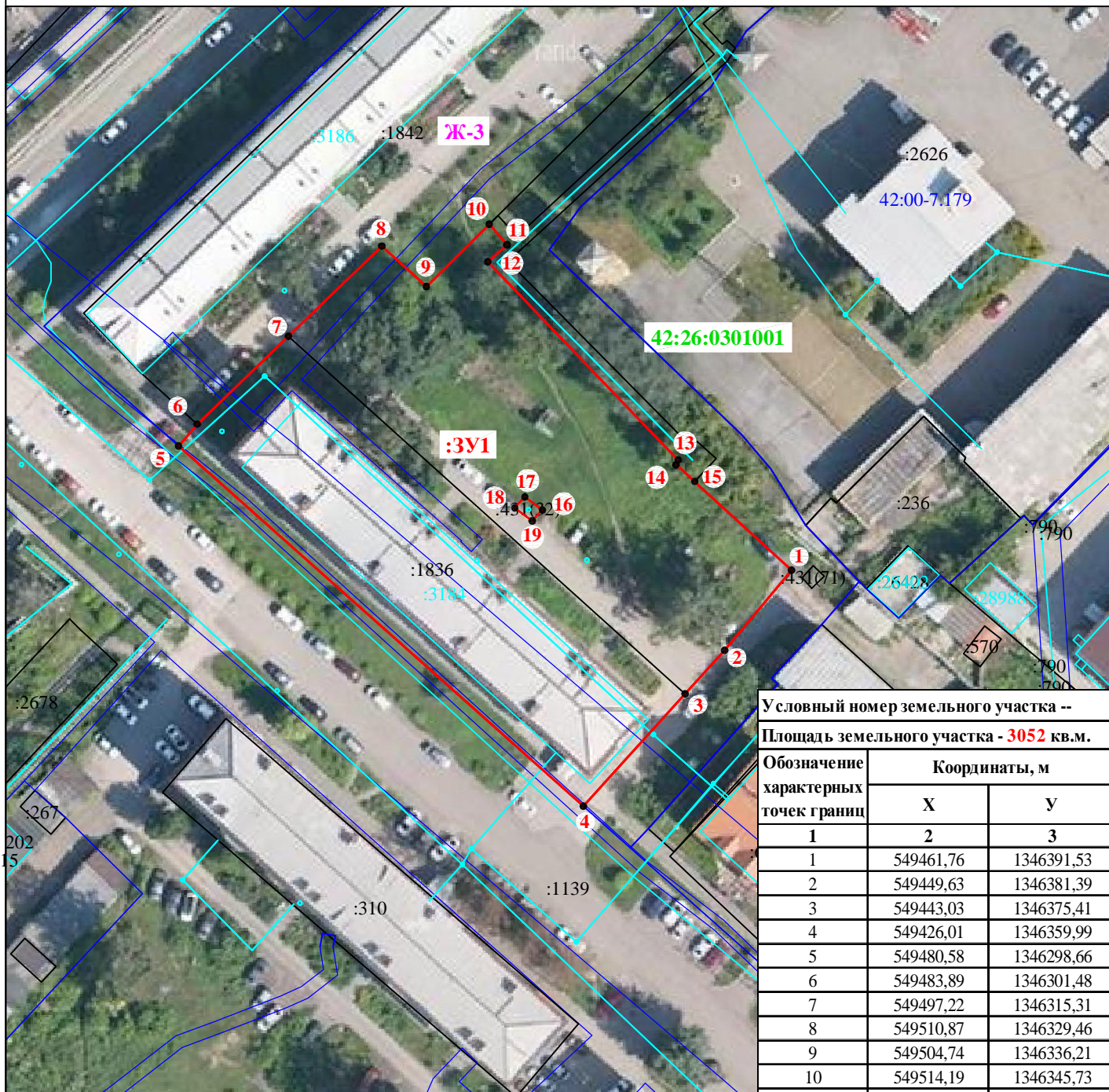


**Схема расположения земельного участка
на кадастровом плане территории**

УТВЕРЖДЕНА:

Кадастровый квартал 42:26:0301001

от "___" _____ г. № _____



Условный номер земельного участка --

Площадь земельного участка - **3052** кв.м.

Обозначение характерных точек границ	Координаты, м	
	X	Y
1	2	3
1	549461,76	1346391,53
2	549449,63	1346381,39
3	549443,03	1346375,41
4	549426,01	1346359,99
5	549480,58	1346298,66
6	549483,89	1346301,48
7	549497,22	1346315,31
8	549510,87	1346329,46
9	549504,74	1346336,21
10	549514,19	1346345,73
11	549511,06	1346348,43
12	549508,49	1346345,52
13	549478,47	1346374,36
14	549477,82	1346374,01
15	549475,21	1346376,87
1	549461,76	1346391,53
16	549470,90	1346353,79
17	549472,86	1346351,13
18	549471,19	1346349,60
19	549469,23	1346352,26
16	549470,90	1346353,79

МАСШТАБ 1:900

УСЛОВНЫЕ ОБОЗНАЧЕНИЯ:

- - граница кадастрового квартала;
- - граница уточняемого земельного участка;
- - часть границы, сведения ЕГРН о которой позволяют однозначно определить ее положение на местности;
- - граница зданий, строений, сооружений;
- - граница зоны с особыми условиями использования территории;
- **1** - характерная точка границы, сведения о которой позволяют однозначно определить её положение на местности;
- :1836 - кадастровый номер земельного участка по сведениям ЕГРН;
- :3У1** - обозначение образуемого земельного участка;
- Ж-3** - зона многоэтажной жилой застройки до 10 этажей .

Примечание:

- земельный участок образуется путем перераспределения земельного участка с кадастровым номером 42:26:0301001:1836 и земель, находящихся в государственной или муниципальной собственности.

Система координат МСК 42, зона 1