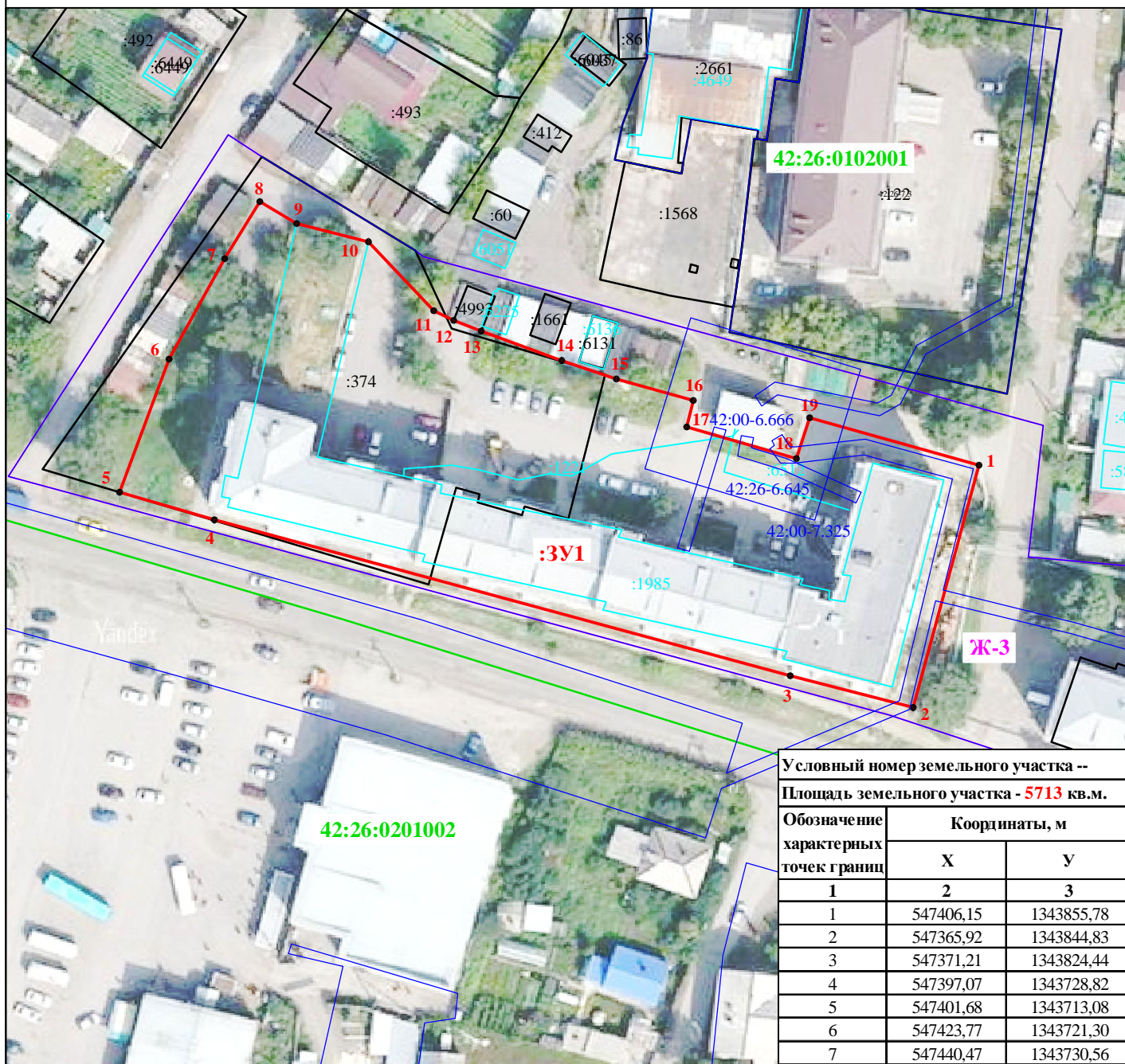


Схема расположения земельного участка

УТВЕРЖДЕНА:

от " " г. №

Кадастровый квартал 42:26:0102001



МАСШТАБ 1:1000

УСЛОВНЫЕ ОБОЗНАЧЕНИЯ:

- - граница кадастрового квартала;
- - граница образуемого земельного участка ;
- - часть границы, сведения ЕГРН о которой позволяют однозначно определить ее положение на местности;
- - граница зданий, строений, сооружений;
- - граница зоны с особыми условиями использования территории;
- **1** - характерная точка границы, сведения о которой позволяют однозначно определить её положение на местности;
- :1568** - кадастровый номер земельного участка по сведениям ЕГРН;
- Ж-3** - зона многоэтажной жилой застройки до 10 этажей .

Примечание:

- земельный участок образуется путем перераспределения земельного участка с кадастровым номером **42:26:0102001:374** и земель, находящихся в государственной или муниципальной собственности.

Условный номер земельного участка --

Площадь земельного участка - **5713** кв.м.

Обозначение характерных точек границ	Координаты, м	
	X	Y
1	2	3
1	547406,15	1343855,78
2	547365,92	1343844,83
3	547371,21	1343824,44
4	547397,07	1343728,82
5	547401,68	1343713,08
6	547423,77	1343721,30
7	547440,47	1343730,56
8	547449,92	1343736,40
9	547446,27	1343742,51
10	547443,28	1343754,42
11	547431,80	1343765,24
12	547430,21	1343768,59
13	547428,43	1343773,16
14	547423,56	1343786,50
15	547420,48	1343795,57
16	547416,92	1343808,31
17	547412,52	1343807,22
18	547407,26	1343825,42
19	547414,01	1343827,68
1	547406,15	1343855,78

Система координат МСК 42, зона 1