

**Схема расположения земельного участка  
на кадастровом плане территории**

**УТВЕРЖДЕНА:**

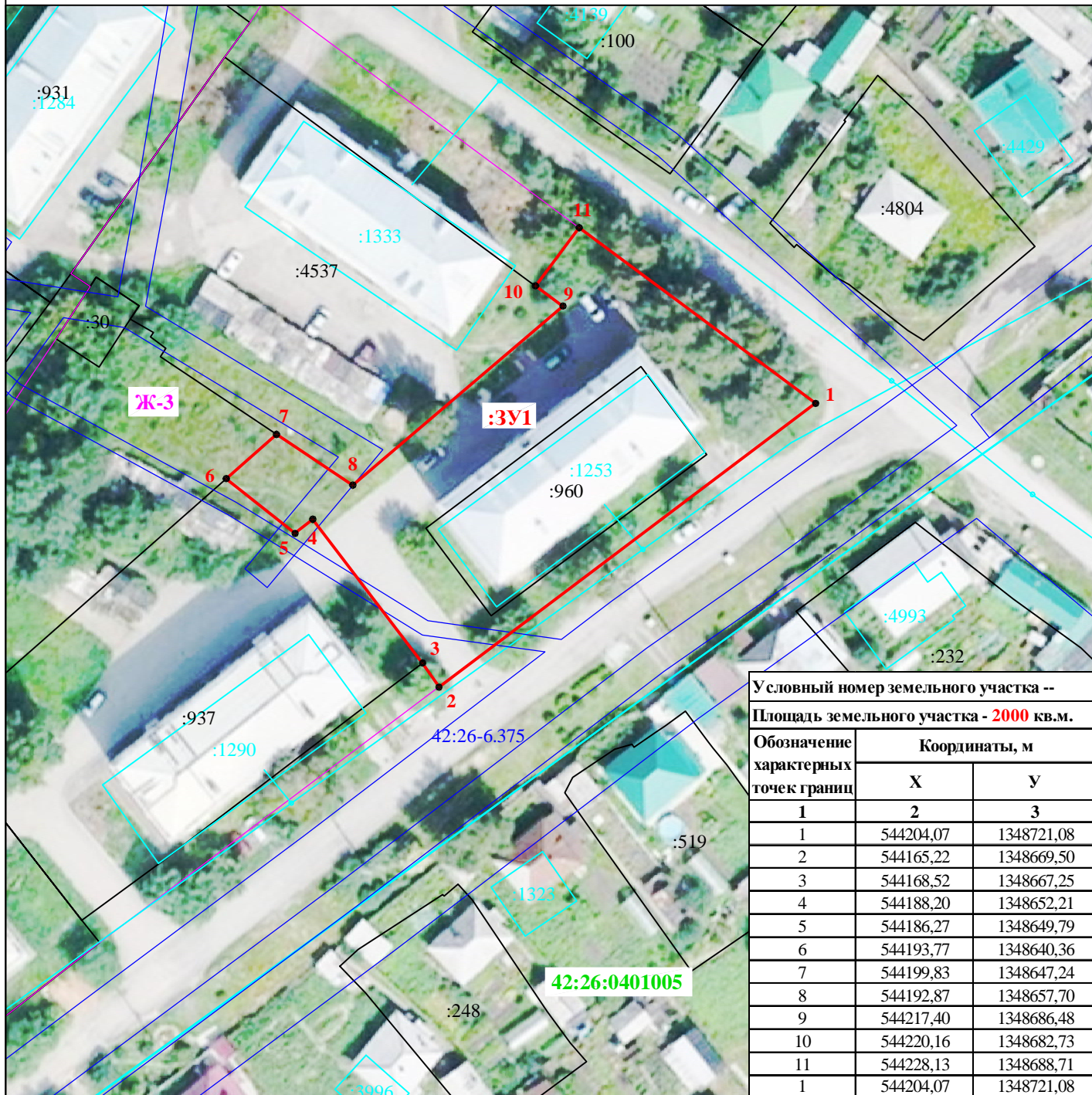
\_\_\_\_\_

\_\_\_\_\_

\_\_\_\_\_

от " \_\_\_\_ " \_\_\_\_\_ г. № \_\_\_\_\_

Кадастровый квартал 42:26:0401005



Условный номер земельного участка --		
Площадь земельного участка - 2000 кв.м.		
Обозначение характерных точек границ	Координаты, м	
	X	Y
<b>1</b>	<b>2</b>	<b>3</b>
1	544204,07	1348721,08
2	544165,22	1348669,50
3	544168,52	1348667,25
4	544188,20	1348652,21
5	544186,27	1348649,79
6	544193,77	1348640,36
7	544199,83	1348647,24
8	544192,87	1348657,70
9	544217,40	1348686,48
10	544220,16	1348682,73
11	544228,13	1348688,71
1	544204,07	1348721,08

**УСЛОВНЫЕ ОБОЗНАЧЕНИЯ:**

**МАСШТАБ 1:800**

**Система координат МСК 42, зона 1**

- - граница кадастрового квартала;
- - граница образуемого земельного участка ;
- - часть границы, сведения ЕГРН о которой позволяют однозначно определить ее положение на местности;
- - граница зданий, строений, сооружений;
- - граница зоны с особыми условиями использования территории;
- **1** - характерная точка границы, сведения о которой позволяют однозначно определить её положение на местности;
- :43 - кадастровый номер земельного участка по сведениям ЕГРН;
- Ж-3 - зона многоэтажной жилой застройки до 10 этажей .

**Примечание:**

- земельный участок образуется путем перераспределения земельного участка с кадастровым номером **42:26:0401005:960** и земель, находящихся в государственной или муниципальной собственности.