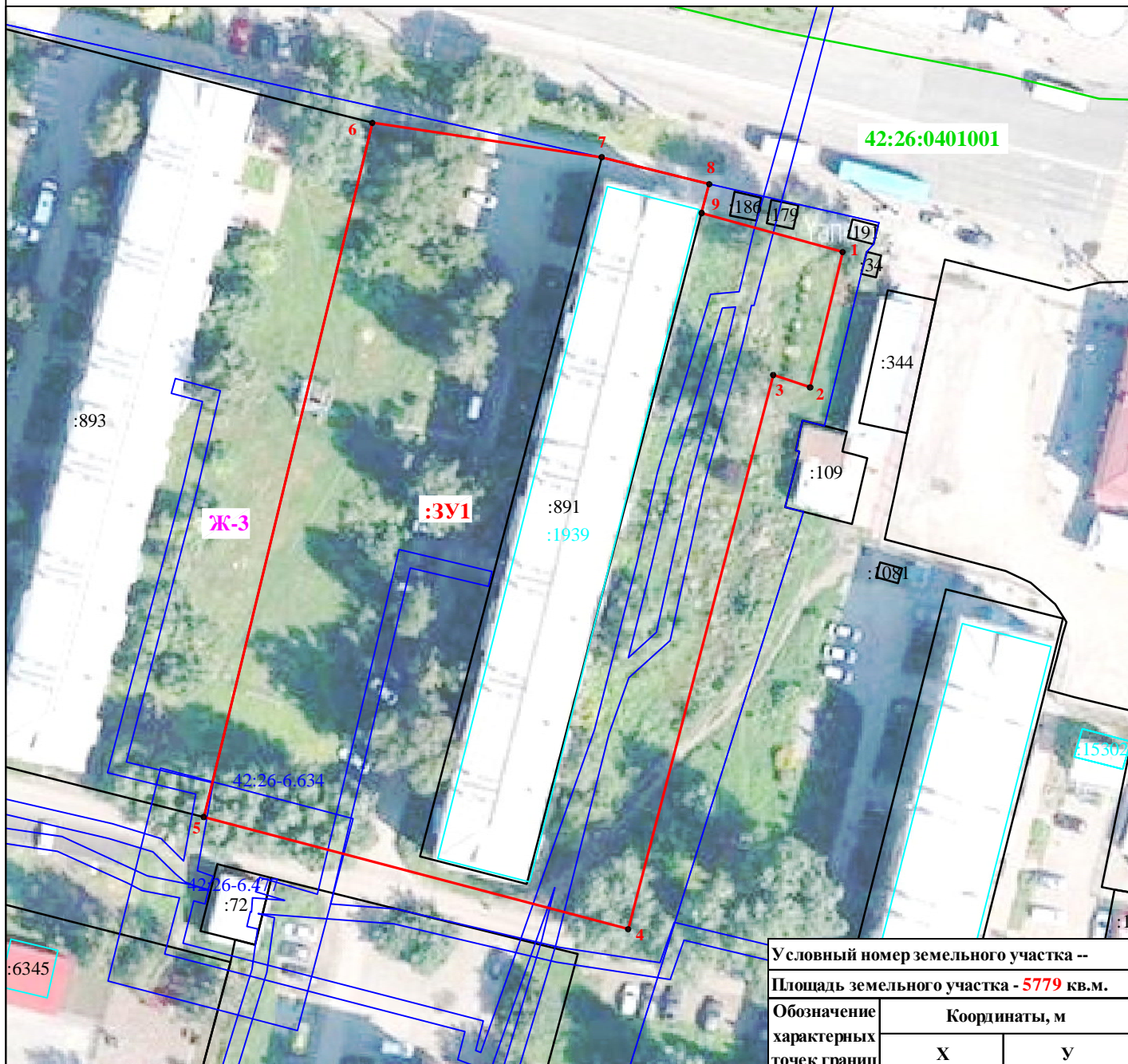


Схема расположения земельного участка

УТВЕРЖДЕНА:

от " " г. №

Кадастровый квартал 42:26:0401001



Условный номер земельного участка --		
Площадь земельного участка - 5779 кв.м.		
Обозначение характерных точек границ	Координаты, м	
	X	Y
1	2	3
1	549185,38	1346214,71
2	549167,44	1346210,40
3	549169,08	1346205,49
4	549095,59	1346186,27
5	549110,46	1346129,99
6	549202,52	1346152,34
7	549197,97	1346182,75
8	549194,40	1346197,00
9	549190,55	1346196,00
1	549185,38	1346214,71

МАСШТАБ 1:800

УСЛОВНЫЕ ОБОЗНАЧЕНИЯ:

- - граница кадастрового квартала;
- - граница образуемого земельного участка ;
- - часть границы, сведения ЕГРН о которой позволяют однозначно определить ее положение на местности;
- - граница зданий, строений, сооружений;
- - граница зоны с особыми условиями использования территории;
- **1** - характерная точка границы, сведения о которой позволяют однозначно определить её положение на местности;
- :893 - кадастровый номер земельного участка по сведениям ЕГРН;
- Ж-3 - зона многоэтажной жилой застройки до 10 этажей .

Примечание:

- земельный участок образуется путем перераспределения земельного участка с кадастровым номером **42:26:0401001:891** и земель, находящихся в государственной или муниципальной собственности.

Система координат МСК 42, зона 1