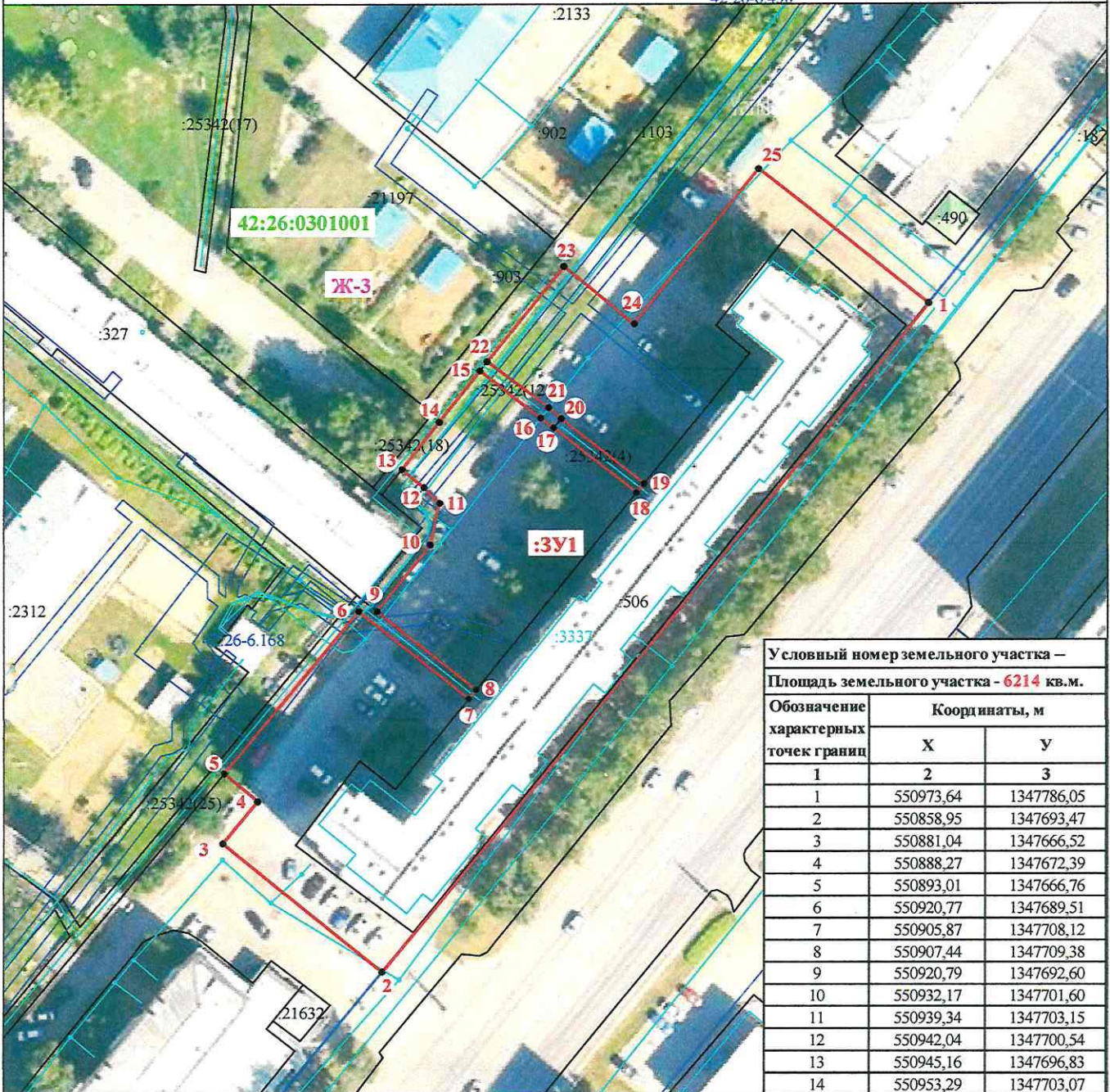


**Схема расположения земельного участка
на кадастровом плане территории**

УТВЕРЖДЕНА:

Кадастровый квартал 42:26:0301001

от " " г. №



Условный номер земельного участка –

Площадь земельного участка - 6214 кв.м.

Обозначение характерных точек границ	Координаты, м	
	X	Y
1	2	3
1	550973,64	1347786,05
2	550858,95	1347693,47
3	550881,04	1347666,52
4	550888,27	1347672,39
5	550893,01	1347666,76
6	550920,77	1347689,51
7	550905,87	1347708,12
8	550907,44	1347709,38
9	550920,79	1347692,60
10	550932,17	1347701,60
11	550939,34	1347703,15
12	550942,04	1347700,54
13	550945,16	1347696,83
14	550953,29	1347703,07
15	550962,10	1347709,99
16	550953,99	1347720,30
17	550952,36	1347722,51
18	550941,18	1347736,53
19	550942,78	1347737,81
20	550953,93	1347723,75
21	550955,83	1347721,64
22	550963,68	1347711,24
23	550979,92	1347724,28
24	550970,13	1347736,17
25	550996,50	1347757,29
1	550973,64	1347786,05

УСЛОВНЫЕ ОБОЗНАЧЕНИЯ:

МАСШТАБ 1:1000

- - граница кадастрового квартала;
- - граница уточняемого земельного участка;
- - часть границы, сведения ЕГРН о которой позволяют однозначно определить ее положение на местности;
- - граница зданий, строений, сооружений;
- - граница зоны с особыми условиями использования территории;
- 1 - характерная точка границы, сведения о которой позволяют однозначно определить её положение на местности;
- :506 - кадастровый номер земельного участка по сведениям ЕГРН;
- :3У1 - обозначение образуемого земельного участка;
- Ж-3 - зона многоэтажной жилой застройки до 10 этажей .

Примечание:

- земельный участок образуется путем перераспределения земельного участка с кадастровым номером 42:26:0301001:506 и земель, находящихся в государственной или муниципальной собственности.

Система координат МСК 42, зона 1