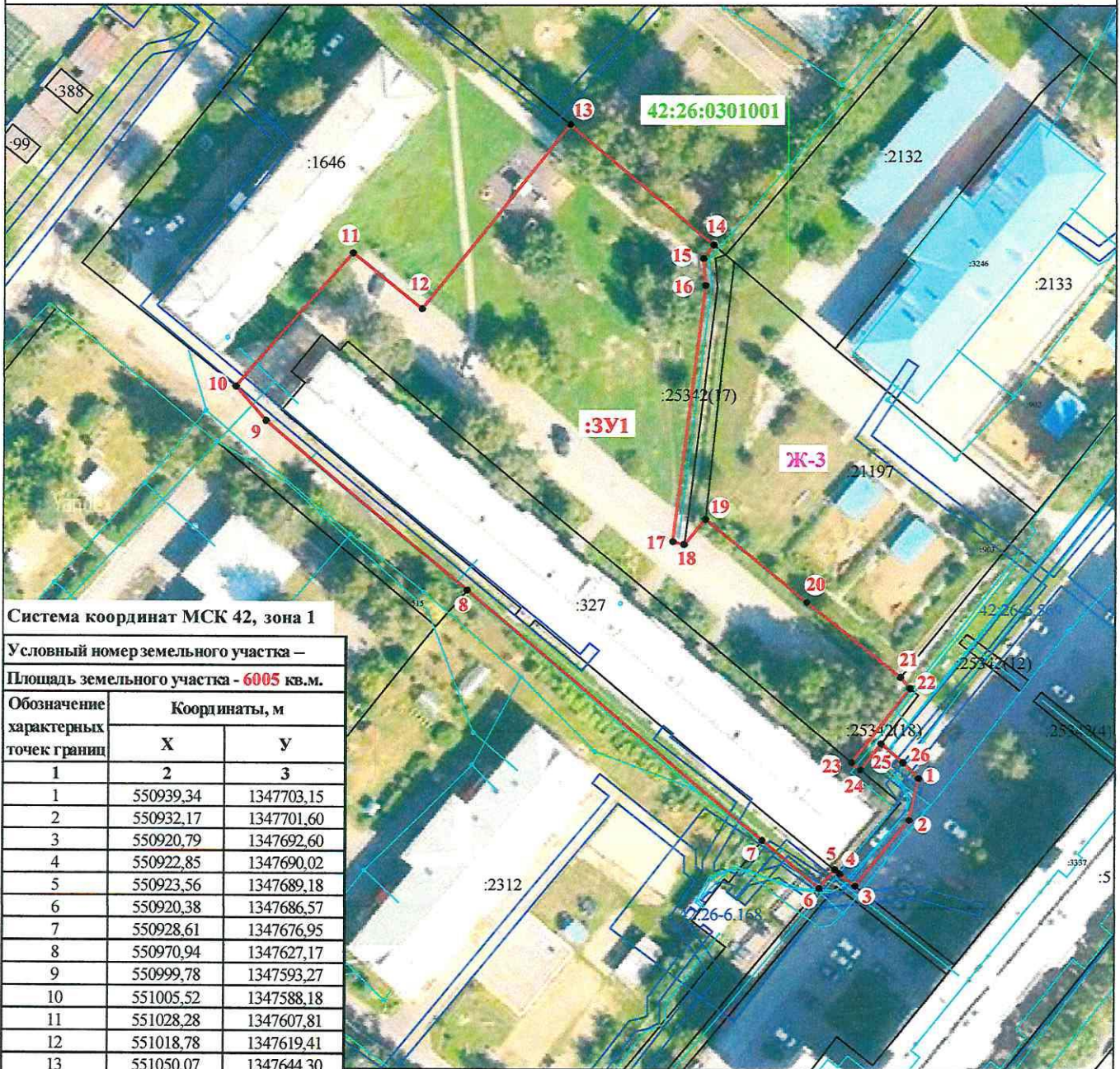


**Схема расположения земельного участка
на кадастровом плане территории**

УТВЕРЖДЕНА:

Кадастровый квартал 42:26:0301001

от " " г. №



Система координат МСК 42, зона 1

Условный номер земельного участка –

Площадь земельного участка - 6005 кв.м.

Обозначение характерных точек границ	Координаты, м	
	X	Y
1	2	3
1	550939,34	1347703,15
2	550932,17	1347701,60
3	550920,79	1347692,60
4	550922,85	1347690,02
5	550923,56	1347689,18
6	550920,38	1347686,57
7	550928,61	1347676,95
8	550970,94	1347627,17
9	550999,78	1347593,27
10	551005,52	1347588,18
11	551028,28	1347607,81
12	551018,78	1347619,41
13	551050,07	1347644,30
14	551029,80	1347668,43
15	551027,49	1347666,74
16	551022,87	1347667,10
17	550979,39	1347661,74
18	550978,91	1347663,64
19	550983,26	1347667,22
20	550969,05	1347684,33
21	550956,30	1347700,11
22	550954,44	1347701,71
23	550942,01	1347691,90
24	550940,73	1347693,44
25	550945,16	1347696,83
26	550942,04	1347700,54
1	550939,34	1347703,15

МАСШТАБ 1:1000

УСЛОВНЫЕ ОБОЗНАЧЕНИЯ:

- - граница кадастрового квартала;
- - граница уточняемого земельного участка;
- - часть границы, сведения ЕГРН о которой позволяют однозначно определить ее положение на местности;
- - граница зданий, строений, сооружений;
- - граница зоны с особыми условиями использования территории;
- 1 - характерная точка границы, сведения о которой позволяют однозначно определить её положение на местности;
- :327 - кадастровый номер земельного участка по сведениям ЕГРН;
- :3У1 - обозначение образуемого земельного участка;
- Ж-3 - зона многоэтажной жилой застройки до 10 этажей .

Примечание:

- земельный участок образуется путем перераспределения земельного участка с кадастровым номером 42:26:0301001:327 и земель, находящихся в государственной или муниципальной собственности.