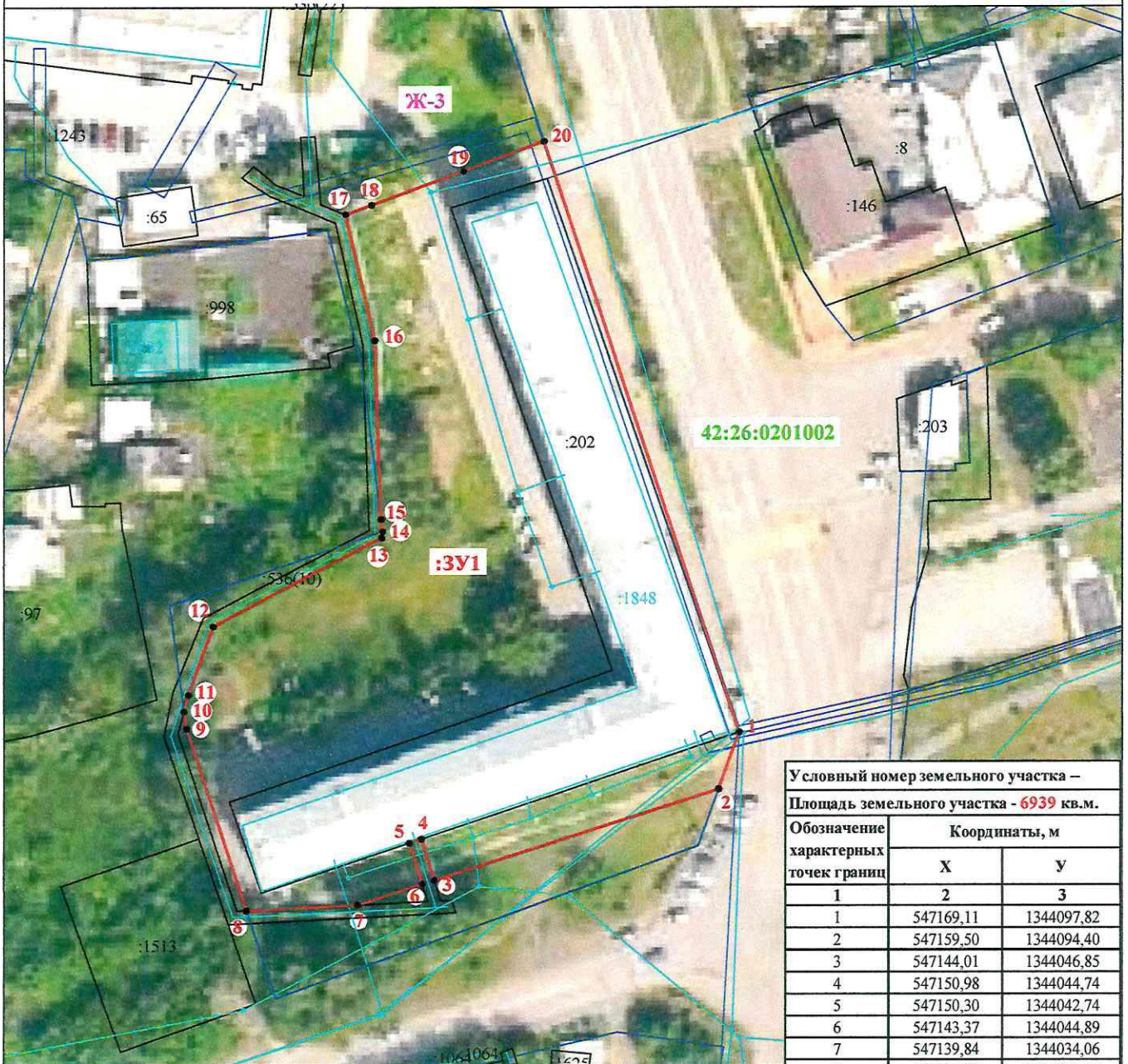


**Схема расположения земельного участка
на кадастровом плане территории**

УТВЕРЖДЕНА:

от " " г. №

Кадастровый квартал 42:26:0201002



МАСШТАБ 1:1000

УСЛОВНЫЕ ОБОЗНАЧЕНИЯ:

- - граница кадастрового квартала;
- - граница уточняемого земельного участка;
- - часть границы, сведения ЕГРН о которой позволяют однозначно определить ее положение на местности;
- - граница зданий, строений, сооружений;
- - граница зоны с особыми условиями использования территории;
- **1** - характерная точка границы, сведения о которой позволяют однозначно определить её положение на местности;
- :43 - кадастровый номер земельного участка по сведениям ЕГРН;
- :ЗУ1** - обозначение образуемого земельного участка;
- Ж-3** - зона многоэтажной жилой застройки до 10 этажей.

Примечание:

- земельный участок образуется путем перераспределения земельного участка с кадастровым номером 42:26:0201002:202 и земель, находящихся в государственной или муниципальной собственности.

Условный номер земельного участка –

Площадь земельного участка - 6939 кв.м.

Обозначение характерных точек границ	Координаты, м	
	X	Y
1	547169,11	1344097,82
2	547159,50	1344094,40
3	547144,01	1344046,85
4	547150,98	1344044,74
5	547150,30	1344042,74
6	547143,37	1344044,89
7	547139,84	1344034,06
8	547138,86	1344015,47
9	547169,59	1344005,46
10	547172,52	1344005,06
11	547175,37	1344005,79
12	547186,88	1344009,92
13	547201,91	1344038,06
14	547202,95	1344038,20
15	547205,02	1344037,95
16	547235,26	1344036,86
17	547256,47	1344032,03
18	547258,12	1344036,37
19	547263,89	1344051,68
20	547268,95	1344065,11
1	547169,11	1344097,82

Система координат МСК 42, зона 1