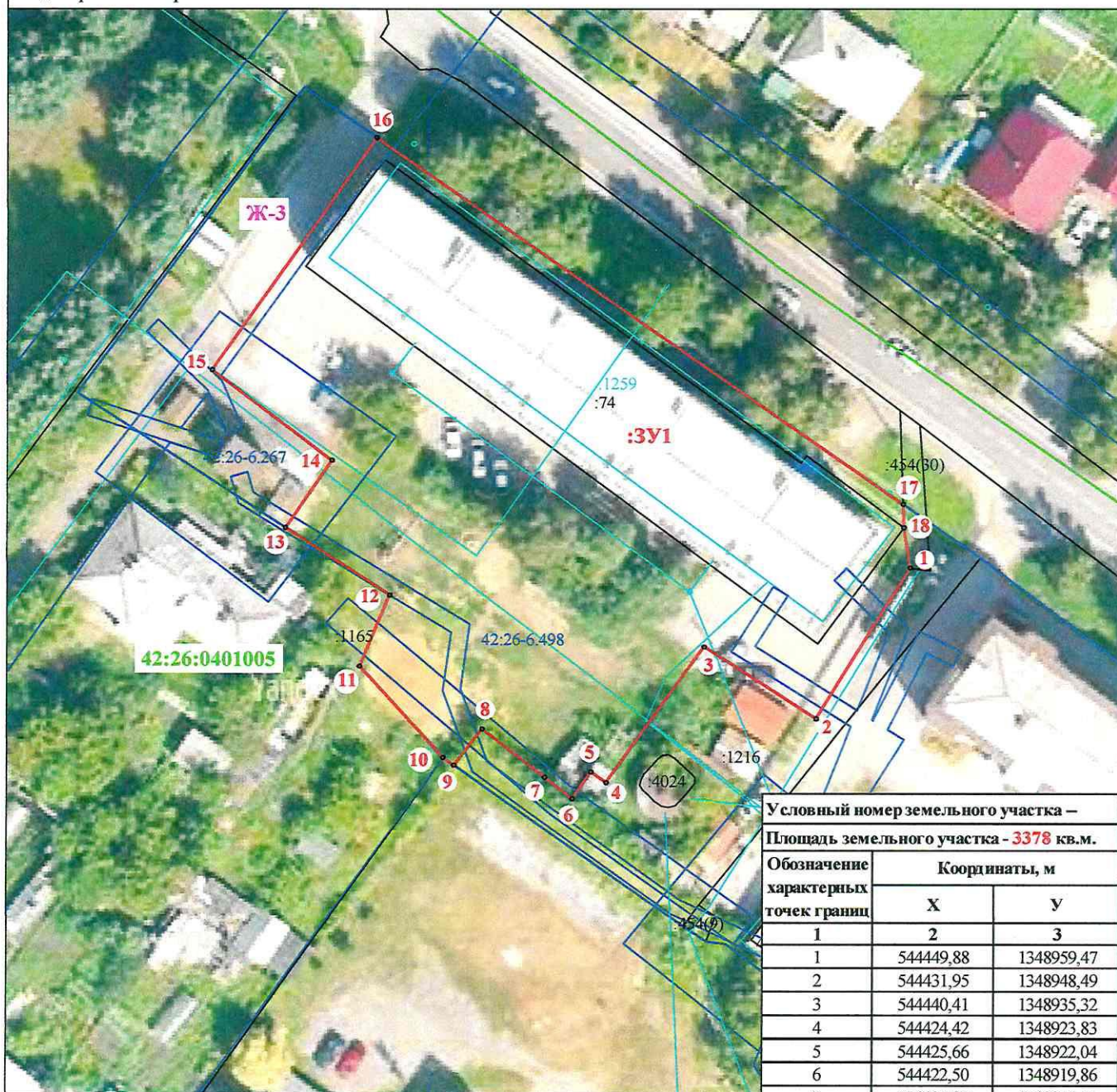


**Схема расположения земельного участка  
на кадастровом плане территории**

УТВЕРЖДЕНА:

Кадастровый квартал 42:26:0401005

от " " г. №



Условный номер земельного участка –		
Площадь земельного участка - 3378 кв.м.		
Обозначение характерных точек границ	Координаты, м	
	X	Y
1	2	3
1	544449,88	1348959,47
2	544431,95	1348948,49
3	544440,41	1348935,32
4	544424,42	1348923,83
5	544425,66	1348922,04
6	544422,50	1348919,86
7	544425,03	1348916,61
8	544430,70	1348909,27
9	544426,42	1348905,95
10	544427,33	1348904,67
11	544438,06	1348894,87
12	544446,57	1348898,38
13	544454,58	1348886,12
14	544462,55	1348891,56
15	544473,25	1348877,52
16	544500,76	1348896,80
17	544457,41	1348958,63
18	544454,66	1348958,72
1	544449,88	1348959,47

Система координат МСК 42, зона 1

**УСЛОВНЫЕ ОБОЗНАЧЕНИЯ:**

МАСШТАБ 1:700

- - граница кадастрового квартала;
- - граница уточняемого земельного участка;
- - часть границы, сведения ЕГРН о которой позволяют однозначно определить ее положение на местности;
- - граница зданий, строений, сооружений;
- - граница зоны с особыми условиями использования территории;
- **1** - характерная точка границы, сведения о которой позволяют однозначно определить её положение на местности;
- :338 - кадастровый номер земельного участка по сведениям ЕГРН;
- :3У1** - обозначение образуемого земельного участка;
- Ж-3** - зона многоэтажной жилой застройки до 10 этажей .

**Примечание:**

- земельный участок образуется путем перераспределения земельного участка с кадастровым номером 42:26:0401005:74 и земель, находящихся в государственной или муниципальной собственности.