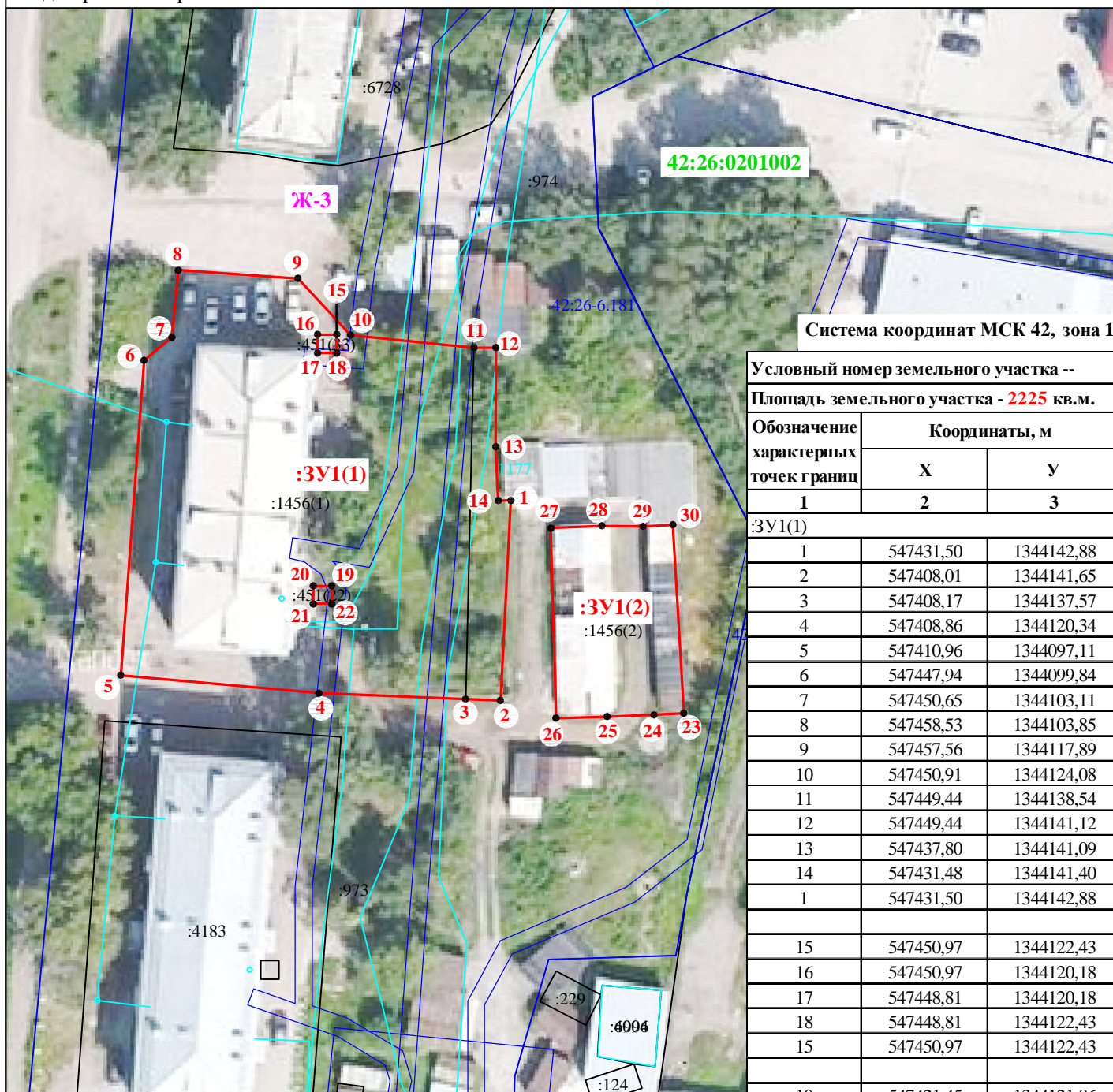


**Схема расположения земельного участка
на кадастровом плане территории**

УТВЕРЖДЕНА:

Кадастровый квартал 42:26:0201002

от " _____ " _____ г. № _____



Условный номер земельного участка --		
Площадь земельного участка - 2225 кв.м.		
Обозначение характерных точек границ	Координаты, м	
	X	Y
1	2	3
ЗУ1(1)		
1	547431,50	1344142,88
2	547408,01	1344141,65
3	547408,17	1344137,57
4	547408,86	1344120,34
5	547410,96	1344097,11
6	547447,94	1344099,84
7	547450,65	1344103,11
8	547458,53	1344103,85
9	547457,56	1344117,89
10	547450,91	1344124,08
11	547449,44	1344138,54
12	547449,44	1344141,12
13	547437,80	1344141,09
14	547431,48	1344141,40
1	547431,50	1344142,88
15	547450,97	1344122,43
16	547450,97	1344120,18
17	547448,81	1344120,18
18	547448,81	1344122,43
15	547450,97	1344122,43
19	547421,45	1344121,86
20	547421,45	1344119,69
21	547419,35	1344119,69
22	547419,35	1344121,86
19	547421,45	1344121,86
ЗУ1(2)		
23	547406,50	1344163,16
24	547406,32	1344159,67
25	547406,10	1344154,17
26	547405,94	1344148,16
27	547428,24	1344147,56
28	547428,50	1344153,57
29	547428,44	1344158,38
30	547428,64	1344161,88
23	547406,50	1344163,16

МАСШТАБ 1:700

УСЛОВНЫЕ ОБОЗНАЧЕНИЯ:

- - граница кадастрового квартала;
- - граница образуемого земельного участка;
- - часть границы, сведения ЕГРН о которой позволяют однозначно определить ее положение на местности;
- - граница зданий, строений, сооружений;
- - граница зоны с особыми условиями использования территории;
- 1 - характерная точка границы, сведения о которой позволяют однозначно определить её положение на местности;
- :4183 - кадастровый номер земельного участка по сведениям ЕГРН;
- ЗУ1(1) - обозначение образуемого земельного участка, состоящего из двух контуров;
- Ж-3 - зона многоэтажной жилой застройки до 10 этажей .

Примечание:

- земельный участок образуется путем перераспределения земельного участка с кадастровым номером 42:26:0201002:1456 и земель, находящихся в государственной или муниципальной собственности.