

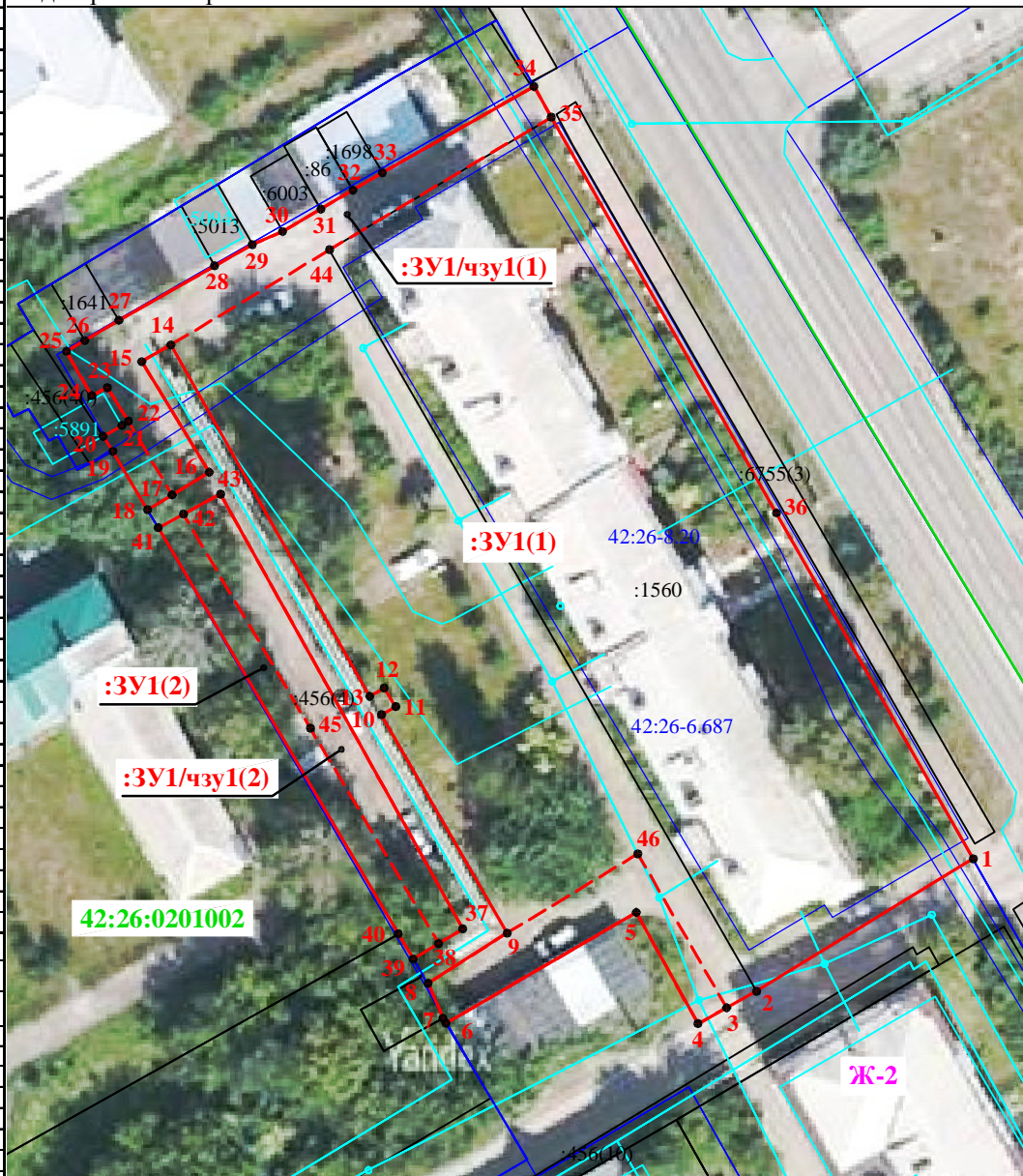
Условный номер земельного участка --		
Площадь земельного участка - 3932 кв.м.		
Обозначение характерных точек границ	Координаты, м	
	X	Y
1	2	3
:ЗУ1(1)		
1	547243.86	1344824.09
2	547231.20	1344803.36
3	547229.61	1344800.51
4	547228.08	1344797.76
5	547238.73	1344791.85
6	547228.13	1344773.64
7	547228.61	1344773.35
8	547231.96	1344771.94
9	547236.75	1344779.49
10	547257.64	1344767.46
11	547258.42	1344768.84
12	547260.19	1344767.73
13	547259.41	1344766.34
14	547293.04	1344747.31
15	547291.44	1344744.52
16	547280.85	1344750.98
17	547278.68	1344747.42
18	547277.25	1344745.08
19	547282.86	1344741.76
20	547284.29	1344740.82
21	547285.32	1344742.63
22	547285.72	1344743.25
23	547288.96	1344741.23
24	547288.16	1344739.75
25	547292.41	1344737.31
26	547293.45	1344739.07
27	547295.39	1344742.33
28	547300.59	1344751.50
29	547302.64	1344755.11
30	547303.89	1344758.00
31	547306.03	1344761.67
32	547307.84	1344764.73
33	547309.51	1344767.56
34	547317.76	1344782.06
35	547314.82	1344783.73
36	547276.95	1344805.27
1	547243.86	1344824.09
:ЗУ1(2)		
37	547237.16	1344775.24
38	547235.76	1344772.95
39	547234.28	1344770.51
40	547236.69	1344769.08
41	547275.54	1344746.10
42	547276.84	1344748.51
43	547278.76	1344752.07
37	547237.16	1344775.24
Площадь части земельного участка - 563 кв.м.		
Обозначение характерных точек границ	Координаты, м	
	X	Y
1	2	3
:ЗУ1/чзу1(1)		
35	547314.82	1344783.73
44	547302.13	1344762.50
14	547293.04	1344747.31
15	547291.44	1344744.52
16	547280.85	1344750.98
17	547278.68	1344747.42
22	547285.72	1344743.25
23	547288.96	1344741.23
24	547288.16	1344739.75
25	547292.41	1344737.31
26	547293.45	1344739.07
27	547295.39	1344742.33
28	547300.59	1344751.50
29	547302.64	1344755.11
30	547303.89	1344758.00
31	547306.03	1344761.67
32	547307.84	1344764.73
33	547309.51	1344767.56
34	547317.76	1344782.06
35	547314.82	1344783.73
:ЗУ1/чзу1(2)		
37	547237.16	1344775.24
38	547235.76	1344772.95
45	547256.37	1344760.65
42	547276.84	1344748.51
43	547278.76	1344752.07
37	547237.16	1344775.24
:ЗУ1/чзу1(3)		
3	547229.61	1344800.51
4	547228.08	1344797.76
5	547238.73	1344791.85
6	547228.13	1344773.64
7	547228.61	1344773.35
8	547231.96	1344771.94
9	547236.75	1344779.49
46	547244.34	1344792.00
3	547229.61	1344800.51

Схема расположения земельного участка на кадастровом плане территории

УТВЕРЖДЕНА:

Кадастровый квартал 42:26:0201002

от " " г. №



МАСШТАБ 1:700

УСЛОВНЫЕ ОБОЗНАЧЕНИЯ:

- - граница кадастрового квартала;
- - граница образуемого земельного участка;
- - часть границы, сведения ЕГРН о которой позволяют однозначно определить ее положение на местности;
- - граница зданий, строений, сооружений;
- - граница зоны с особыми условиями использования территории;
- **1** - характерная точка границы, сведения о которой позволяют однозначно определить её положение на местности;
- :181** - кадастровый номер земельного участка по сведениям ЕГРН;
- :ЗУ1(1)** - обозначение образуемого земельного участка, состоящего из двух контуров;
- :ЗУ1/чзу1(1)** - обозначение образуемой части земельного участка, состоящей из трёх контуров;
- Ж-2** - зона малоэтажной смешанной жилой застройки 2–4 этажа .

Примечание:

- одновременно с образованием земельного участка путем перераспределения земельного участка с кадастровым номером 42:26:0201002:1560 и земель, находящихся в государственной или муниципальной собственности, образуется часть земельного участка для обеспечения доступа к земельным участкам с кадастровыми номерами 42:26:0201002:1641 ,

Система координат МСК 42, зона 1