

**Схема расположения земельного участка  
на кадастровом плане территории**

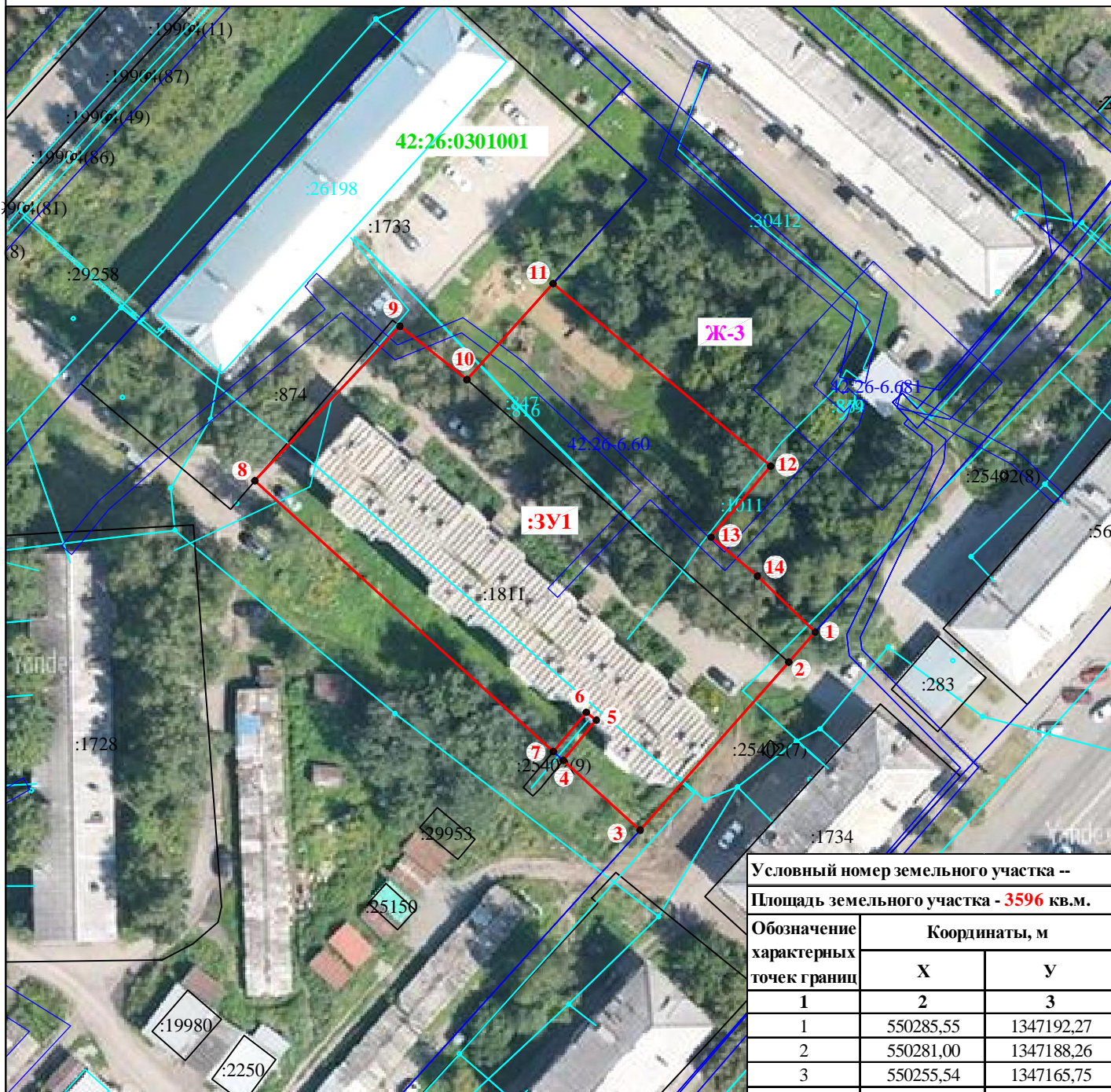
**УТВЕРЖДЕНА:**

\_\_\_\_\_

\_\_\_\_\_

от " \_\_\_\_ " \_\_\_\_\_ г. № \_\_\_\_\_

Кадастровый квартал 42:26:0301001



| Условный номер земельного участка --           |               |            |
|--|---------------|------------|
| Площадь земельного участка - <b>3596</b> кв.м. |               |            |
| Обозначение<br>характерных<br>точек границ     | Координаты, м |            |
|  | X             | Y          |
| 1  | 2             | 3          |
| 1  | 550285,55     | 1347192,27 |
| 2  | 550281,00     | 1347188,26 |
| 3  | 550255,54     | 1347165,75 |
| 4  | 550266,11     | 1347154,10 |
| 5  | 550272,21     | 1347159,12 |
| 6  | 550273,41     | 1347157,61 |
| 7  | 550267,46     | 1347152,62 |
| 8  | 550308,48     | 1347107,42 |
| 9  | 550331,89     | 1347129,37 |
| 10   | 550323,80     | 1347139,53 |
| 11   | 550338,35     | 1347152,58 |
| 12   | 550310,69     | 1347185,53 |
| 13   | 550299,93     | 1347176,50 |
| 14   | 550294,04     | 1347183,52 |
| 1  | 550285,55     | 1347192,27 |

**МАСШТАБ 1:900**

**УСЛОВНЫЕ ОБОЗНАЧЕНИЯ:**

- - граница кадастрового квартала;
- - граница уточняемого земельного участка;
- - часть границы, сведения ЕГРН о которой позволяют однозначно определить ее положение на местности;
- - граница зданий, строений, сооружений;
- - граница зоны с особыми условиями использования территории;
- **1** - характерная точка границы, сведения о которой позволяют однозначно определить её положение на местности;
- :1811 - кадастровый номер земельного участка по сведениям ЕГРН;
- :3У1** - обозначение образуемого земельного участка;
- Ж-3** - зона многоэтажной жилой застройки до 10 этажей .

**Примечание:**

- земельный участок образуется путем перераспределения земельного участка с кадастровым номером 42:26:0301001:1811 и земель, находящихся в государственной или муниципальной собственности.

Система координат МСК 42, зона 1