

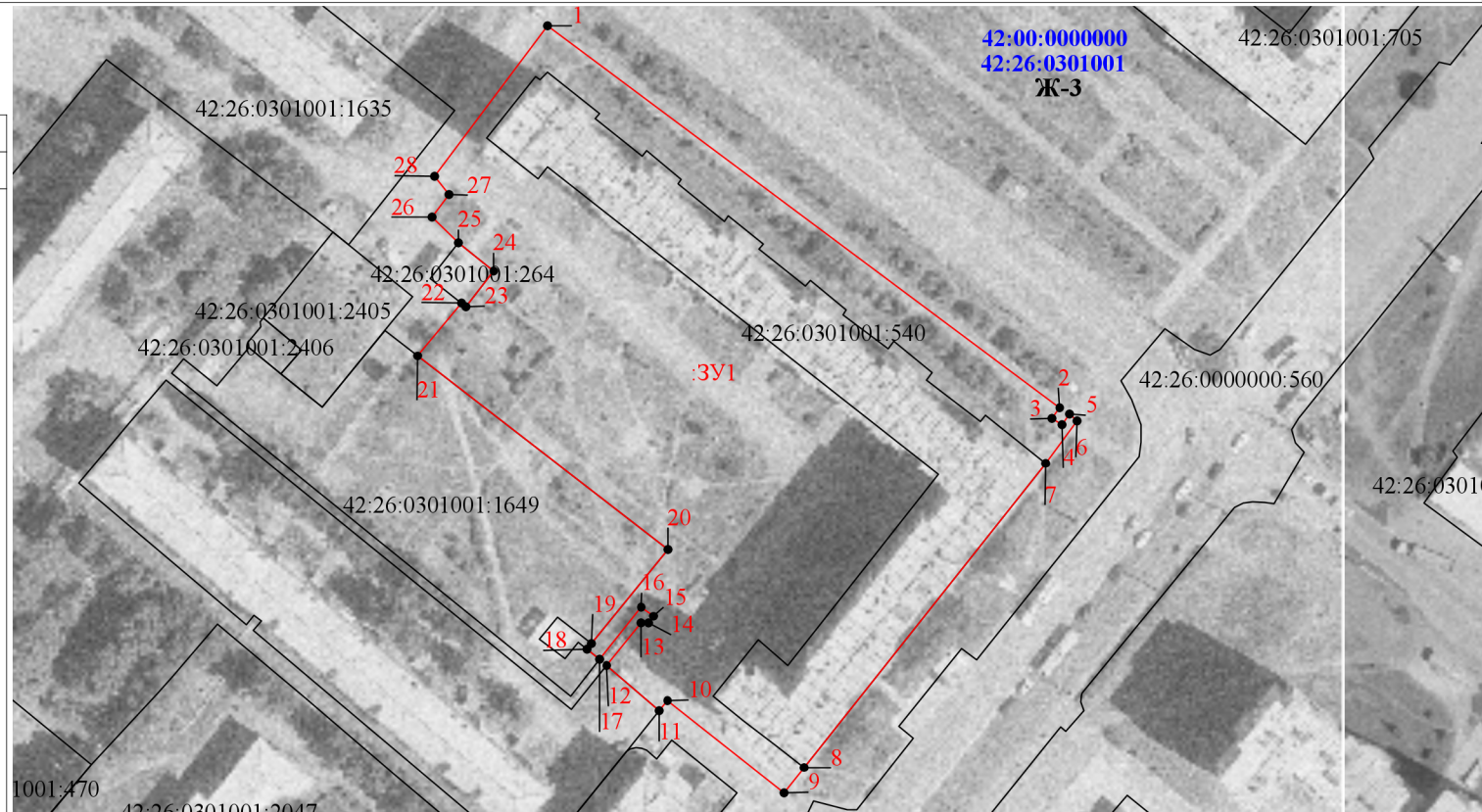
Утверждена

от \_\_\_\_\_ № \_\_\_\_\_

Схема расположения  
земельного участка на кадастровом плане территории

Площадь земельного участка: 11419 кв.м  
Система координат: МСК 42 (Кемеровская область зона 1)

Обозначение характерных точек границ	Координаты, м	
	X, м	Y, м
1	551 257,33	1 347 827,50
2	551 174,87	1 347 938,14
3	551 172,62	1 347 936,49
4	551 171,25	1 347 938,57
5	551 173,50	1 347 940,22
6	551 172,03	1 347 941,90
7	551 162,89	1 347 935,11
8	551 097,19	1 347 882,95
9	551 091,76	1 347 878,59
10	551 111,63	1 347 853,47
11	551 109,43	1 347 851,69
12	551 119,17	1 347 840,33
13	551 128,39	1 347 847,73
14	551 128,39	1 347 849,40
15	551 129,85	1 347 850,39
16	551 131,83	1 347 847,79
17	551 120,52	1 347 838,79
18	551 122,68	1 347 836,10
19	551 123,95	1 347 837,04
20	551 144,27	1 347 853,58
21	551 186,06	1 347 799,46
22	551 197,46	1 347 808,98
23	551 196,73	1 347 809,92
24	551 204,43	1 347 815,95
25	551 210,51	1 347 808,28
26	551 216,07	1 347 802,56
27	551 220,91	1 347 806,23
28	551 224,87	1 347 803,17
1	551 257,33	1 347 827,50



Масштаб 1:1 600

Условные обозначения:

- - граница образуемого земельного участка
- граница и кадастровый номер земельного участка, зарегистрированного в ЕГРН
- 1 - обозначение характерной точки границы образуемого ЗУ
- :ЗУ1 - обозначение образуемого земельного участка
- 42:26:0301001 - обозначение кадастрового квартала
- Ж-3 - наименование территориальной зоны

Примечание: образование земельного участка путем перераспределения земельного участка с кадастровым номером 42:26:0301001:540 и земель, государственная собственность на которые не разграничена.